



Potencia escalable, diseño delgado

OptiPlex de factor de forma pequeño

Procesadores Intel® Core™ (14.ª generación) [ID de generación: 7020]
La PC comercial más segura¹, inteligente² y fácil de administrar³

La PC comercial más inteligente con Dell Optimizer²

Solo Dell utiliza IA incorporada para optimizar las aplicaciones; experimente nuevas mejoras de audio que ajustan el volumen y eliminan el ruido y los ecos

Rendimiento de clase empresarial seguro y con capacidad de respuesta

Una plataforma Intel vPro[®] con procesadores hasta Intel[®] Core™ i9 de 65 W (14.^ª generación) y arquitectura híbrida automatiza la asignación de cargas de trabajo para aumentar la productividad multitarea.

Rápida y eficiente³

Acelere los tiempos de arranque, la capacidad de respuesta de las aplicaciones y el rendimiento y la carga de los dispositivos

100 % SSD (unidad de arranque) | hasta 126 GB de memoria DDR5 | USB-C (panel frontal estándar)

Diseñado y probado en un ecosistema inteligente

El factor de forma pequeño es compatible con una amplia gama de pantallas Dell líderes en todo el mundo⁴ y accesorios de colaboración mejorados con IA

La PC comercial más fácil de administrar de la industria⁶

Aumenta la eficiencia y la rentabilidad de TI al administrar un equipamiento de PC

Incluye la entrega sin inconvenientes de Dell de la versión validada más reciente del BIOS, los controladores y el firmware

Líder en confiabilidad

Menos del 1 % de los equipos de escritorio OptiPlex experimenta un evento de servicio durante el primer año⁵

Partes y actualizaciones certificadas solo de Dell

Reducción de nuestra huella de carbono

Trabaje en el nuevo modo silencioso que mejora la conservación de energía y reduce hasta en un 39 % la intensidad acústica de su PC.⁷

EPEAT Climate+ Champion, EPEAT[®] Gold, EnergyStar[®] y TCO Gen 9 Certified¹²

Diseño sustentable con:

- Hasta un 39 % de plástico reciclado posconsumo⁸
- Hasta un 50 % de acero reciclado posindustrial⁹
- Al menos un 90 % de embalaje reciclado o renovable¹⁰ y paquete múltiple de Dell¹¹

La PC comercial más segura de la industria¹; solo Dell:

Ofrece verificación del BIOS fuera del host e indicadores de ataque para reducir la exposición a amenazas futuras

Integra telemetría de PC con software líder en la industria para mejorar la seguridad de todo el equipamiento

Secured Component Verification

Ofrecida solo por Dell¹, garantiza la seguridad de las PC desde la fábrica hasta el primer arranque



Innovación sustentable

OptiPlex se esfuerza por reducir la huella de carbono de sus productos y ayudar a los clientes a generar un impacto en el futuro. Comprometidos con el diseño circular durante todo el ciclo de vida útil, impulsamos el uso innovador de materiales, embalaje, conservación de energía, reciclaje e incluso facilidad de reparación.



Una mirada al interior: acero reciclado posindustrial



Materiales sustentables

OptiPlex de factor de forma pequeño está fabricada con hasta un **39 %** de plástico reciclado posconsumo (PCR) y plástico derivado de ITE de ciclo cerrado.¹ Además, determinados chasis ahora contienen hasta un **50 %** de acero reciclado posindustrial.²



Paquete

La OptiPlex de factor de forma pequeño se envía en embalaje hecho de al menos un **90 %** de contenido reciclado o renovable³ para reducir nuestra huella logística. Determinados equipos de escritorio también cumplen los requisitos del envío en paquete múltiple, lo que ayuda a reducir el embalaje y los desechos del transporte.⁴ El embalaje de paquete múltiple está diseñado con un **100 %** de cartón corrugado reciclado o renovable.⁵

Etiquetas ecológicas

El hecho de compartir las certificaciones de etiquetas ecológicas ayuda a nuestros clientes a tomar decisiones informadas y sustentables sobre la compra de TI. OptiPlex de factor de forma pequeño está registrada como EPEAT Gold con la designación Climate+ debido a que cumple con las prácticas recomendadas de la industria en materia de descarbonización.⁶



Eficiente y confiable

El factor de forma pequeño está diseñado con componentes de alta calidad para maximizar el rendimiento y la eficiencia en el uso de la energía. Personalice los ajustes térmicos y del ventilador de la PC con la opción de modo de "rendimiento" optimizado, o modo silencioso, para permitir una reducción de hasta un **39 %** de la intensidad acústica y un menor consumo de energía.⁸ Además, Dell facilita el acceso y el reemplazo de partes para lograr la máxima vida útil de sus productos.



Retiro responsable de recursos de TI

Asset Recovery Services facilita a nuestros clientes el retiro seguro y responsable de equipos heredados, independientemente de la marca. La priorización de la reutilización de materiales nos permite extender el ciclo de vida útil de los productos y maximizar el retorno de valor. El resultado es una transición sin inconvenientes de la tecnología antigua a la nueva, lo que protege tanto a su empresa como al planeta.⁷



Certificaciones EPEAT Gold, ENERGY STAR® y TCO 9.0 disponibles⁶

Soluciones habilitadas para la IA de Dell

Transforme el trabajo con nuevos niveles de productividad



Impulso de las PC comerciales más inteligentes del mundo¹

La IA incorporada de Dell Optimizer, con características avanzadas de privacidad, optimiza el audio, la conectividad, el rendimiento y la capacidad de configuración, todo en un solo software.

Experimente llamadas de conferencia más claras y productivas. Dell Optimizer optimiza discretamente el sonido, el micrófono y el rendimiento de la red de la PC para que usted pueda participar con confianza en reuniones.

[Más información >](#)

Minimice el tiempo de inactividad de los usuarios y las horas de administración de TI³

Confíe en la tecnología impulsada por IA de ProSupport Suite for PCs para automatizar tareas de soporte, detectar e implementar correcciones y generar puntajes de seguridad para su equipamiento.

[Más información >](#)

Acelere el éxito de la empresa con múltiples tareas impulsadas por IA

Con características como Copilot en Windows², obtenga mejores respuestas, aumente sus habilidades y optimice los flujos de trabajo sin esfuerzo.

Windows 11 Pro en las PC Dell incorpora los avances más recientes en seguridad e IA suministrados cómodamente en su escritorio.

Ayude a combatir las amenazas avanzadas con seguridad fundamental

Solo Dell proporciona integración de detección de amenazas en el nivel de firmware a través de consolas de seguridad de terceros* con funcionalidades impulsadas por IA, como CrowdStrike y Carbon Black.**

[Más información >](#)

* Información basada en un análisis interno de Dell, septiembre de 2023. Se aplica a PC con procesadores Intel. No todas las características están disponibles en todas las PC. Para algunas características, se requiere una compra adicional.

** Integraciones disponibles para CrowdStrike Falcon Insight XDR y Carbon Black Audit & Remediation.



Mejore su experiencia con la PC

Con pantallas y accesorios Dell, diseñados y probados para funcionar *mejor juntos*



D

D Monitor Dell UltraSharp 24: U2424H

Los primeros monitores del mundo con certificación de comodidad visual de 4 estrellas² ofrecen una configuración perfecta de múltiples monitores.

Tranquilidad

Los monitores Dell brindan el mismo nivel de calidad, confiabilidad y soporte que nuestros clientes esperan de las PC Dell. Actualice al soporte técnico telefónico especializado 24x7 con Dell ProSupport opcional para monitores.³

Administración sencilla. Productividad máxima.

Personalice todo su espacio de trabajo, simplifique la administración y mejore la privacidad con Dell Display Manager y Dell Peripheral Manager.



A

A Mouse y teclado inalámbricos Dell Pro: KM5221W

Siga trabajando sin distracciones, con una larga duración de la batería de hasta 36 meses.⁷



B

C

B Auriculares inalámbricos con cancelación activa de ruido (ANC) Dell Premier: WL7024

Manténgase concentrado en cualquier lugar con los auriculares inalámbricos más inteligentes del mundo en su clase.⁵

C Cámara web Dell UltraSharp: WB7022

Experimente la mejor calidad de imagen en su clase con la cámara web 4K más inteligente del mundo.⁶



Listos para Future of Work

Brinde seguridad a su espacio de trabajo con la cubierta de cables bloqueable o la base todo en uno para un OptiPlex de factor de forma pequeño.

Descubra más de 200 accesorios de marca para mantenerlo conectado y colaborativo sin importar su estilo de trabajo. [Más información](#)

Extienda la vida útil y el rendimiento de su PC Las partes y las actualizaciones de Dell están certificadas para funcionar con el factor de forma pequeño. [Más información](#)

Simplificar la TI

Nuestras ofertas más seguras¹
y fáciles de administrar⁵ simplifican
la administración de TI

SEGURIDAD

Mejore la seguridad de todo el equipamiento
con múltiples capas de defensa

Reduzca la superficie de ataque y mejore la resiliencia
cibernética a largo plazo con [Dell Trusted Workspace](#)

Dell ofrece las PC comerciales más seguras de la
industria¹ con protecciones que los competidores no
pueden igualar:



Siéntase seguro desde el primer arranque

Los controles avanzados y rigurosos de la cadena de suministro y la
oferta [Secured Component Verification](#) única de Dell reducen el riesgo
de manipulación de los productos.



Detecte las bombas de tiempo

Indicators of Attack, una característica de alerta temprana
que solamente Dell ofrece, busca amenazas basadas en el
comportamiento.



Manténgase protegido contra las amenazas en evolución

Solo Dell brinda verificación del BIOS y el firmware fuera del host, lo
que proporciona mayor seguridad que otras PC. Las PC basadas en
Intel vPro[®] más recientes proporcionan una reducción estimada de la
superficie de ataque del 70 %.⁵

Incorpore protección contra amenazas avanzadas con software de
nuestro ecosistema de los mejores partners en su clase.

Solo Dell integra telemetría de dispositivos¹ con software líder en la
industria para mejorar la seguridad de todo el equipamiento.⁴

[Más información >](#)

MANEJABILIDAD

Administre su flota de PC, de forma
confiable y sencilla

Ayude a proteger y optimizar los terminales y facilite
la productividad de los usuarios finales con [Dell
Manageability Solutions](#)

[Dell Trusted Update Experience](#) simplifica la actualización
de los terminales con la incorporación de las versiones más
recientes del BIOS, los controladores y el firmware. Dell es
el único de los cinco principales proveedores de PC que:



Publica² un cronograma de lanzamiento para las descargas y los controladores de dispositivos:

Los administradores de TI pueden implementar actualizaciones de
dispositivos en toda la flota en plazos predecibles.



Lleva a cabo³ una validación integrada de todos los controladores y los módulos del BIOS en una actualización:

Los administradores de TI pueden tener la tranquilidad de que
implementarán actualizaciones confiables y compatibles con el
sistema en todo el equipamiento de dispositivos.



Dell es pionera en la industria con las siguientes características:⁶

Solución basada en paquetes de objetos binarios grandes
(BLOB) mediante Microsoft Intune

Solución de administración de sistemas para integración con
Workspace ONE

Solución de administración de sistemas OEM de hardware para
integración con Intel vPro[®]

[Más información >](#)

Un BIOS

OptiPlex facilita el mantenimiento con un solo BIOS en las nuevas
configuraciones de micro, factor de forma pequeño y torre y un solo
BIOS en las todo en uno.

Legado, escala e innovación

Dell Technologies es su partner de confianza para el futuro del trabajo

Dell Technologies APEX

1.a

y el más completo¹
Portafolio como servicio que abarca desde múltiples nubes hasta dispositivos de cliente.

Experimente la flexibilidad para transformar su TI e implementar las tecnologías más recientes a costos predecibles.

Dell APEX PC-as-a-Service

La suscripción totalmente personalizable cubre todo: dispositivos, software y servicios; disponible en plazos de uno a cinco años.

Dell APEX Managed Device Service

Suscripción completamente administrada con un equipo de expertos en TI para mantener los dispositivos empresariales actualizados y seguros; sin un compromiso anual (solo en EE. UU.).

[Más información>](#)

Asset Recovery Services

1300M

De libras de dispositivos electrónicos recuperados desde 2007⁶

Permita que Dell lo ayude a retirar sus equipos de TI antiguos de manera segura y responsable, independientemente de la marca, para que la transición de la tecnología antigua a la nueva se realice sin inconvenientes, a la vez que se protege tanto a su empresa como al planeta.

[Más información>](#)

Servicios de soporte impulsados por IA

36 TB

Datos de telemetría procesados al día²
Evolución con usted mediante aprendizaje automático y un motor de IA que aprende rápidamente. Confíe en Dell Technologies para ofrecer soporte de TI automatizado e hipereficiente, basado en décadas de experiencia en IA y servicios de primer nivel.

[Más información>](#)

ProDeploy Client Suite for PCs

Más de 30 000

PC configuradas a diario³
Para empresas de cualquier tamaño, encuentre la solución de implementación con la dimensión correcta a fin de satisfacer una variedad de necesidades de TI.

35 años de pericia en implementación de Dell garantizan experiencias sin inconvenientes para la configuración, la creación de imágenes y el aprovisionamiento, así como el etiquetado y el warehousing.

[Más información>](#)

Moderna
Ciclo de vida útil
Soluciones

Dell Premier

297 %

ROI en 4 años⁵

Modernice las adquisiciones de TI comprando en su catálogo en una solución en línea personalizada. Obtenga el control de todo el ecosistema de TI para reducir los costos, estandarizar los pedidos, acceder a análisis y más.

[Más información>](#)

ProSupport Suite for PCs

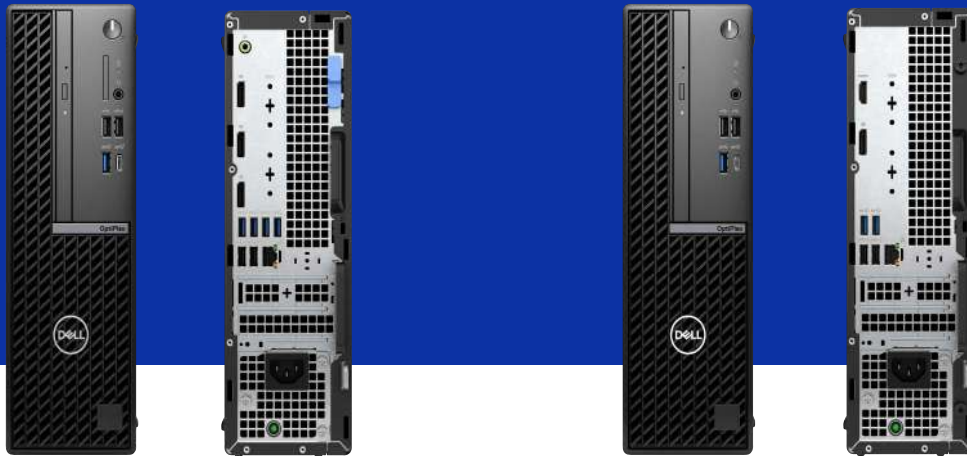
641

Horas de tiempo de administración ahorradas al año⁴
Con telemetría e IA avanzadas, los equipos de TI pueden administrar de forma remota el estado de su equipamiento Dell, anticiparse a los problemas y resolverlos y automatizar las actualizaciones de PC.

[Más información>](#)

UNA OptiPlex de factor de forma pequeño

DOS opciones de configuración básica*



Característica	OptiPlex de factor de forma pequeño Plus	OptiPlex de factor de forma pequeño
Procesador	Procesadores hasta Intel® Core™ i9 (14.ª generación) (65 W) para dominar sus cargas de trabajo con mayor demanda de recursos y uso intensivo de gráficos con un rendimiento tan silencioso como una biblioteca	Procesadores hasta Intel® Core™ i5 (14.ª generación) (65 W) ideales para la computación empresarial estándar
Tamaño	El chasis de 7,9 l tiene más puertos que la configuración micro y ocupa menos espacio que la torre	
Memoria	Memoria DDR5 de hasta 128 GB, 4 ranuras	Memoria DDR5 de hasta 64 GB, 2 ranuras
Almacenamiento	3 SSD M.2 junto con bahías de disco duro para el almacenamiento de datos	1 SSD M.2 junto con bahías de disco duro para el almacenamiento de datos
Puertos USB nativos	10 puertos USB con 1 puerto USB-C 3.2 de generación 2x2 (20 Gb/s) (solo datos)	8 puertos USB con 1 puerto USB-C 3.2 de 1.ª generación (5 Gb/s) (solo datos)
Puertos de video nativos	3 puertos DisplayPort 1.4a compatibles con una resolución de hasta 4K a 60 Hz**	1 puerto DisplayPort 1.4a compatible con una resolución de hasta 4K a 60 Hz** 1 puerto HDMI 1.4b compatible con una resolución de hasta FHD.
Características adicionales	2 ranuras PCIe para ampliar la funcionalidad 1 ranura M.2 para tarjeta Wi-Fi y Bluetooth destinada a la conectividad de periféricos inalámbricos Unidad óptica opcional	2 ranuras PCIe para ampliar la funcionalidad 1 ranura M.2 para tarjeta Wi-Fi y Bluetooth destinada a la conectividad de periféricos inalámbricos Unidad óptica opcional
Nuevo uso de acero reciclado	Contiene hasta un 50 % de acero reciclado posindustrial	
Nueva administración térmica	USTT y una nueva solución que brindan una experiencia más silenciosa y fresca	
Base de servicio	3 años	1 año

* La configuración básica determina el conjunto de características personalizables disponibles para esta PC.

** Admite hasta 4 monitores. Opción de personalización avanzada para el puerto complementario.


No todas las especificaciones técnicas están disponibles según la configuración del sistema.

 Busque el manual del propietario del producto en Dell.com/support o comuníquese con el experto en ventas de Dell Technologies.

CARACTERÍSTICA	ESPECIFICACIONES TÉCNICAS	ESPECIFICACIONES TÉCNICAS
NÚMERO DE MODELO¹	OptiPlex de factor de forma pequeño Plus [ID de generación: 7020]	OptiPlex de factor de forma pequeño [ID de generación: 7020]
COLOR DE CHASIS	Negro estándar de Dell	Negro estándar de Dell
PANTALLA DEL SISTEMA¹	N/D	N/D
OPCIONES DE PROCESADOR¹	Intel® Core™ i3-14100 (caché de 12 MB, 4 núcleos, 8 subprocesos, de 3,50 GHz a 4,70 GHz turbo, 60 W) (14.ª generación) Intel® Core™ i5-14500 vPro® (caché de 24 MB, 14 núcleos, 20 subprocesos, de 2,60 GHz a 5,00 GHz turbo, 65 W) (14.ª generación) Intel® Core™ i5-14600 vPro® (caché de 24 MB, 14 núcleos, 20 subprocesos, de 2,70 GHz a 5,20 GHz turbo, 65 W) (14.ª generación) Intel® Core™ i7-14700 vPro® (caché de 33 MB, 20 núcleos, 28 subprocesos, de 2,10 GHz a 5,30 GHz turbo, 65 W) (14.ª generación) Intel® Core™ i9-14900 vPro® (caché de 36 MB, 24 núcleos, 32 subprocesos, de 2,00 GHz a 5,40 GHz turbo, 65 W) (14.ª generación)	Intel® Core™ 300 (caché de 6 MB, 2 núcleos, 4 subprocesos, hasta 3,90 GHz, 46 W) Intel® Core™ i3-14100 (caché de 12 MB, 4 núcleos, 8 subprocesos, de 3,50 GHz a 4,70 GHz turbo, 60 W) (14.ª generación) Intel® Core™ i5-14500 vPro® (caché de 24 MB, 14 núcleos, 20 subprocesos, de 2,60 GHz a 5,00 GHz turbo, 65 W) (14.ª generación) Intel® Core™ i5-14600 vPro® (caché de 24 MB, 14 núcleos, 20 subprocesos, de 2,70 GHz a 5,20 GHz turbo, 65 W) (14.ª generación) Intel® Core™ i3-12100 (caché de 12 MB, 4 núcleos, 8 subprocesos, de 3,30 GHz a 4,30 GHz turbo, 60 W) (12.ª generación) Intel® Core™ i5-12500 (caché de 18 MB, 6 núcleos, 12 subprocesos, de 3 GHz a 4,60 GHz turbo, 65 W) (12.ª generación)
CHIPSET	Intel® Q670	Intel® Q670
SISTEMA OPERATIVO¹	Windows 11 Home Windows 11 Pro Windows 11 Pro National Education Ubuntu® Linux® 22.04 LTS	Windows 11 Home Windows 11 Pro Windows 11 Pro National Education Ubuntu® Linux® 22.04 LTS
SO DELGADO¹	N/D	N/D
GRÁFICOS	Gráficos integrados: Gráficos Intel® UHD 730 para el procesador Intel® Core™ i3-14100 (14.ª generación) Gráficos Intel® UHD 770 para los procesadores Intel® Core™ i5-14500 vPro®, i5-14600 vPro®, i7-14700 vPro® e i9-14900 vPro® (14.ª generación) Gráficos discretos: AMD Radeon™ RX 6500, GDDR6 de 4 GB AMD Radeon™ RX 6300, GDDR6 de 2 GB	Gráficos integrados: Gráficos Intel® UHD 710 para el procesador Intel® Core™ 300 Gráficos Intel® UHD 730 para los procesadores Intel® Core™ i3-14100 (14.ª generación) y los procesadores Intel® Core™ i3-12100 (12.ª generación) Gráficos Intel® UHD 770 para los procesadores Intel® Core™ i5-14500 vPro®, i5-14600 vPro® (14.ª generación) e Intel® Core™ i5-12500 (12.ª generación) Gráficos discretos: AMD Radeon™ RX 6500, GDDR6 de 4 GB AMD Radeon™ RX 6300, GDDR6 de 2 GB
MEMORIA^{1,2}	8 GB: 1 de 8 GB, DDR5, 4400 MT/s, UDIMM, un canal 16 GB: 1 de 16 GB, DDR5, 4400 MT/s, UDIMM, un canal 16 GB: 2 de 8 GB, DDR5, 4400 MT/s, UDIMM, doble canal 32 GB: 1 de 32 GB, DDR5, 4400 MT/s, UDIMM, un canal 32 GB: 2 de 16 GB, DDR5, 4400 MT/s, UDIMM, doble canal 32 GB: 4 de 8 GB, DDR5, 4000 MT/s, UDIMM, doble canal 64 GB: 2 de 32 GB, DDR5, 4400 MT/s, UDIMM, doble canal 64 GB: 4 de 16 GB, DDR5, 4000 MT/s, UDIMM, doble canal 128 GB: 4 de 32 GB, DDR5, 3600 MT/s, UDIMM, doble canal	Para los procesadores Intel® Core™ 300, Intel® Core™ i3-14100/i5-14500 vPro® (14.ª generación) o Intel® Core™ i3-12100/i5-12500 (12.ª generación): 8 GB: 1 de 8 GB, DDR5, 4800 MT/s, UDIMM, un canal 16 GB: 1 de 16 GB, DDR5, 4800 MT/s, UDIMM, un canal 16 GB: 2 de 8 GB, DDR5, 4800 MT/s, UDIMM, doble canal 32 GB: 1 de 32 GB, DDR5, 4800 MT/s, UDIMM, un canal 32 GB: 2 de 16 GB, DDR5, 4800 MT/s, UDIMM, doble canal 64 GB: 2 de 32 GB, DDR5, 4800 MT/s, UDIMM, doble canal Para los procesadores Intel® Core™ i5 14600 vPro® (14.ª generación): 8 GB: 1 de 8 GB, DDR5, 5600 MT/s, UDIMM, un canal 16 GB: 1 de 16 GB, DDR5, 5600 MT/s, UDIMM, un canal 16 GB: 2 de 8 GB, DDR5, 5600 MT/s, UDIMM, doble canal 32 GB: 1 de 32 GB, DDR5, 5600 MT/s, UDIMM, un canal 32 GB: 2 de 16 GB, DDR5, 5600 MT/s, UDIMM, doble canal 64 GB: 2 de 32 GB, DDR5, 5600 MT/s, UDIMM, doble canal
ALMACENAMIENTO^{1,3}	SSD M.2 2230 de 512 GB PCIe Gen 4 NVMe de clase 25 SSD M.2 2230 de 1 TB PCIe Gen 4 NVMe de clase 25 SSD M.2 2230 de 2 TB PCIe Gen 4 NVMe de clase 25 SSD M.2 2230 de 256 GB PCIe Gen 4 NVMe de clase 35 SSD M.2 2230 de 512 GB PCIe Gen 4 NVMe de clase 35 SSD M.2 2230 de 1 TB PCIe Gen 4 NVMe de clase 35 SSD M.2 2230 de 256 GB PCIe Gen 4 NVMe, autocifrado, Opal 2.0, de clase 35 SSD M.2 2280 de 512 GB PCIe Gen 4 NVMe de clase 40 SSD M.2 2280 de 1 TB PCIe Gen 4 NVMe de clase 40 SSD M.2 2280 de 2 TB PCIe Gen 4 NVMe de clase 40 SSD M.2 2280 de 512 GB, PCIe Gen 4 NVMe, autocifrado, Opal 2.0, de clase 40 SSD M.2 2280 de 1 TB, PCIe Gen 4 NVMe, autocifrado, Opal 2.0, de clase 40 HDD SATA de 1 TB, 7200 RPM y 3,5 pulgadas HDD SATA de 2 TB, 7200 RPM y 3,5 pulgadas HDD SATA de 4 TB, 5400 RPM y 3,5 pulgadas	SSD M.2 2230 de 512 GB PCIe Gen 4 NVMe de clase 25 SSD M.2 2230 de 1 TB PCIe Gen 4 NVMe de clase 25 SSD M.2 2230 de 2 TB PCIe Gen 4 NVMe de clase 25 SSD M.2 2230 de 256 GB PCIe Gen 4 NVMe de clase 35 SSD M.2 2230 de 512 GB PCIe Gen 4 NVMe de clase 35 SSD M.2 2230 de 1 TB PCIe Gen 4 NVMe de clase 35 SSD M.2 2230 de 256 GB PCIe Gen 4 NVMe, autocifrado, Opal 2.0, de clase 35 SSD M.2 2280 de 512 GB PCIe Gen 4 NVMe de clase 40 SSD M.2 2280 de 1 TB PCIe Gen 4 NVMe de clase 40 SSD M.2 2280 de 512 GB, PCIe Gen 4 NVMe, autocifrado, de clase 40 SSD M.2 2280 de 1 TB, PCIe Gen 4 NVMe, autocifrado, Opal 2.0, de clase 40 HDD SATA de 1 TB, 7200 RPM y 3,5 pulgadas HDD SATA de 2 TB, 7200 RPM y 3,5 pulgadas
CONEXIÓN INALÁMBRICA	Tarjeta inalámbrica Intel® Wi-Fi 6E AX211, 2x2, 802.11ax, MU-MIMO, Bluetooth® 5.3 Tarjeta inalámbrica Realtek Wi-Fi 6 RTL8852BE, 2x2, 802.11ax, MU-MIMO, Bluetooth® 5.3	Tarjeta inalámbrica Intel® Wi-Fi 6E AX210, 2x2, 802.11ax, MU-MIMO, Bluetooth® 5.3 Tarjeta inalámbrica Realtek Wi-Fi 6 RTL8851BE, 1x1, 802.11ax, MU-MIMO, Bluetooth® 5.3 Tarjeta inalámbrica Realtek Wi-Fi 6 RTL8852BE, 2x2, 802.11ax, MU-MIMO, Bluetooth® 5.3
CÁMARA Y MICRÓFONO¹	N/D	N/D
AUDIO Y PARLANTES¹	Controladora de audio Realtek, ALC3246-CG, Intel HDA (audio de alta definición)	Controladora de audio Realtek, ALC3246-CG, audio de alta definición

CARACTERÍSTICA	ESPECIFICACIONES TÉCNICAS	ESPECIFICACIONES TÉCNICAS
NÚMERO DE MODELO ¹	OptiPlex de factor de forma pequeño Plus [ID de generación: 7020]	OptiPlex de factor de forma pequeño [ID de generación: 7020]
BASES ¹	N/D	N/D
BATERÍA	N/D	N/D
ALIMENTACIÓN	Fuente de alimentación interna 80 PLUS Bronze de 260 W Fuente de alimentación interna 80 PLUS Platinum de 300 W	Fuente de alimentación interna 80 PLUS Bronze de 180 W Fuente de alimentación interna 80 PLUS Platinum de 300 W
PUERTOS	<p>Parte frontal: 1 puerto USB 2.0 (480 Mb/s) 1 puerto USB 2.0 (480 Mb/s) con PowerShare 1 puerto USB 3.2 de 2.ª generación (10 Gb/s) 1 puerto USB 3.2 de generación 2x2 Type-C® (20 Gb/s) 1 conector de audio universal</p> <p>Parte posterior: 2 puertos USB 2.0 (480 Mb/s) con SmartPower On 3 puertos USB 3.2 de 1.ª generación (5 Gb/s) 1 puerto USB 3.2 de 2.ª generación (10 Gb/s) 3 puertos DisplayPort™ 1.4a (HBR2) 1 puerto de entrada/salida de línea de audio reasignable 1 puerto RJ45 para Ethernet de 10/100/1000 Mbps 1 puerto serial (opcional) 1 puerto de vídeo (HDMI 2.1/DisplayPort™ 1.4a [HBR3]/VGA/USB Type-C con modo alternativo DisplayPort™) (opcional)</p>	<p>Parte frontal: 2 puertos USB 2.0 (480 Mb/s) 1 puerto USB 3.2 de 1.ª generación (5 Gb/s) Type-C® 1 puerto USB 3.2 de 1.ª generación (5 Gb/s) 1 conector de audio universal</p> <p>Parte posterior: 2 puertos USB 2.0 (480 Mb/s) con SmartPower On 2 puertos USB 3.2 de 1.ª generación (5 Gb/s) 1 puerto DisplayPort™ 1.4a (HBR2) 1 puerto HDMI 1.4b 1 puerto RJ45 para Ethernet de 10/100/1000 Mbps 1 puerto serial (opcional) 1 puerto de vídeo (HDMI 2.1/DisplayPort™ 1.4a (HBR3)/VGA) (opcional)</p>
RANURAS	1 ranura PCIe x16 de 4.ª generación, altura media 1 ranura PCIe x4 de 3.ª generación, altura media 1 ranura SATA 2.0 para unidad óptica delgada 2 ranuras SATA 3.0 para disco duro de 3,5 in y unidad óptica delgada 1 ranura M.2 2230 para tarjeta combinada Wi-Fi y Bluetooth 2 ranuras M.2 2230 para unidad de estado sólido 1 ranura M.2 2280 para unidad de estado sólido 1 ranura de tarjeta SD 4.0 (opcional)	1 ranura PCIe x16 de 3.ª generación, altura media 1 ranura PCIe x1 de 3.ª generación, altura media 1 ranura SATA 2.0 para unidad óptica delgada 1 ranura SATA 3.0 para disco duro de 3,5 in y unidad óptica delgada 1 ranura M.2 2230 para tarjeta combinada Wi-Fi y Bluetooth 1 ranura M.2 2230/2280 para unidad de estado sólido
TARJETAS ADICIONALES	Tarjeta PCIe USB 3.2 de 2.ª generación (10 Gb/s) Type-A, bajo perfil Tarjeta PCIe USB 3.2 de 2.ª generación, bajo perfil Tarjeta PCIe de puerto serial (bajo perfil) Tarjeta PCIe de puerto paralelo (bajo perfil) Tarjeta NIC PCIe 1226 x1 de 2,5 GbE Tarjeta PS/2 y de puerto serial, bajo perfil	Tarjeta PCIe USB 3.2 de 2.ª generación (10 Gb/s) Type-A, bajo perfil Tarjeta PCIe x1 de 3.ª generación, bajo perfil Tarjeta PCIe de puerto serial (bajo perfil) Tarjeta PCIe de puerto paralelo (bajo perfil) Tarjeta PS/2 y de puerto serial, bajo perfil Tarjeta PCIe Zoom para SSD adicional
UNIDAD ÓPTICA	DVD-/RW 8x delgada Dell (opcional) DVD-/ROM 8x delgada Dell (opcional)	DVD-/RW 8x delgada Dell (opcional) DVD-/ROM 8x delgada Dell (opcional)
DIMENSIONES	<p>EE. UU. Altura: 290,00 mm (11,41 in) Ancho: 92,60 mm (3,64 in) Profundidad: 292,80 mm (11,52 in) Peso (mínimo): 9,43 lb (4,28 kg) Peso (máximo): 12,38 lb (5,62 kg)</p> <p>Resto del mundo Altura: 290,00 mm (11,41 in) Ancho: 92,60 mm (3,64 in) Profundidad: 292,80 mm (11,52 in) Peso (mínimo): 4,28 kg (9,43 lb) Peso (máximo): 5,62 kg (12,38 lb)</p>	<p>EE. UU. Altura: 290,00 mm (11,41 in) Ancho: 92,60 mm (3,64 in) Profundidad: 292,80 mm (11,52 in) Peso (mínimo): 8,99 lb (4,08 kg) Peso (máximo): 11,86 lb (5,38 kg)</p> <p>Resto del mundo Altura: 290,00 mm (11,41 in) Ancho: 92,60 mm (3,64 in) Profundidad: 292,80 mm (11,52 in) Peso (mínimo): 4,08 kg (8,99 lb) Peso (máximo): 5,38 kg (11,86 lb)</p>
SOFTWARE DE PRODUCTIVIDAD ¹	Adobe Acrobat Plan Adobe Creative Cloud Photography Adobe Creative Cloud Lightroom Adobe Photoshop Elements y Premier Elements Dell Hybrid Client (Ubuntu) Microsoft 365 Empresa Microsoft Office Microsoft Office 2021	Adobe Acrobat Plan Adobe Creative Cloud Photography Adobe Creative Cloud Lightroom Adobe Photoshop Elements y Premier Elements Dell Hybrid Client (Ubuntu) Microsoft 365 Empresa Microsoft Office Microsoft Office 2021

[CONTINUAR CON MÁS ESPECIFICACIONES TÉCNICAS >](#)



Lideramos la industria con prácticas sustentables a fin de reducir el impacto ambiental de nuestros productos y embalajes.

Más información: <https://www.dell.com/en-us/lp/dt/sustainable-devices>

CARACTERÍSTICA

ESPECIFICACIONES TÉCNICAS

DESCRIPCIÓN

NÚMERO DE MODELO ¹	OptiPlex de factor de forma pequeño Plus y OptiPlex de factor de forma pequeño	
MATERIALES SUSTENTABLES¹	Plástico reciclado posconsumo (PCR) y plástico derivado de ITE de ciclo cerrado: chasis Factor de forma pequeño Plus: 39,1 % Factor de forma pequeño: 38,9 %	El plástico reciclado posconsumo corresponde a desechos plásticos generados por hogares, industrias, comercios o instituciones que se replanifican en el diseño de equipos de escritorio. El plástico de ciclo cerrado es plástico recuperado de cualquier producto de TI desechado que se replanifica en el diseño de equipos de escritorio.
	Plástico en riesgo de ingresar al océano reciclado: N/D	El plástico en riesgo de ingresar al océano se recolecta en una zona de 50 km (30 mi) de distancia de la costa o de una vía fluvial importante que desemboca en el océano. El uso de plástico en riesgo de ingresar al océano reduce la posibilidad de poner en peligro la vida marina y el ecosistema con desechos plásticos.
	Acero reciclado posindustrial: Factor de forma pequeño Plus: 50 % Factor de forma pequeño: 50 %	¡Novedad en 2024! La incorporación de acero reciclado ayuda a minimizar el uso de material virgen y las actividades mineras relacionadas, a la vez que replanifica los desechos que habrían terminado en vertederos (disponible para determinadas configuraciones de torre OptiPlex).
	Materiales reciclados o renovables: embalaje Factor de forma pequeño Plus: al menos un 90 % Factor de forma pequeño: al menos un 90 %	El uso de materiales reciclados o renovables reduce los desechos y ayuda a disminuir el impacto ambiental. Los materiales pueden incluir contenido reciclado o renovable en forma de fibras procedentes de bosques sustentables.
ETIQUETAS ECOLÓGICAS¹	EPEAT Climate+™ Factor de forma pequeño Plus: Sí Factor de forma pequeño: Sí	Esta es una designación en el nivel del producto para productos con registro EPEAT que cumplen con ciertos criterios relacionados con el clima. El 100 % de los equipos de escritorio OptiPlex ha obtenido la prestigiosa designación EPEAT Climate+.* Fuente: solo SO Windows. Información basada en análisis internos y productos lanzados en el año civil 2023. Registro EPEAT según corresponda. El registro EPEAT varía según el país. Visite www.epeat.net para conocer el estado del registro por país. Datos disponibles en septiembre de 2023.
	EPEAT Factor de forma pequeño Plus: Gold Factor de forma pequeño: Gold	Dado que cumplen con los criterios ambientales de etiquetas ecológicas de renombre mundial, nuestros clientes pueden confiar en los esfuerzos de sustentabilidad de Dell y ver cómo nuestros productos adhieren a especificaciones de eficiencia en el uso de la energía y a otros estándares relacionados con el clima. Registro de productos: https://www.epeat.net/
	TCO Certified, Gen 9 Factor de forma pequeño Plus: Sí Factor de forma pequeño: Sí	Certificación de sustentabilidad líder mundial para productos de TI. Registro de productos: https://tccertified.com/product-finder/
	Energy Star 8.0 Factor de forma pequeño Plus: Sí Factor de forma pequeño: Sí	Energy Star 8.0 es una especificación que reconoce a las PC con la mayor eficiencia en el uso de la energía, respaldada por la Agencia de Protección Ambiental (EE. UU.).
ENVÍO EN PAQUETE MÚLTIPLE¹	Paquete múltiple de Dell Factor de forma pequeño Plus: Sí Factor de forma pequeño: Sí	El paquete múltiple de Dell ofrece una experiencia de desempaque más simple y eficiente, con menos desechos de embalaje y una mejor optimización de los palés para el transporte.
ASSET RECOVERY SERVICES⁶	Asset Recovery Services Factor de forma pequeño Plus: Sí Factor de forma pequeño: Sí	Asset Recovery Services lo ayuda a revender, reciclar o devolver tras el alquiler los equipos de TI heredados de manera segura y sustentable, a la vez que libera valor que se puede asignar a la innovación futura.
CUMPLIMIENTO GLOBAL	Configuraciones disponibles que cumplen con MEPS de la CEC de EE. UU.; configuraciones disponibles que cumplen con MEPS de Australia y Nueva Zelanda; CEL, WEEE, ley de energía de Japón, E-standby de Corea del Sur, RoHS de la UE, RoHS de China	
CUMPLIMIENTO NORMATIVO^{4,6}	Hojas de datos de seguridad del producto, de EMC y ambientales; página principal de cumplimiento normativo de Dell; Dell y el medioambiente	



Dell Optimizer, nuestro software de optimización basado en IA, aprende su forma de trabajar y responde en función de ella, lo que proporciona un mejor rendimiento de las aplicaciones y los dispositivos, un audio más claro y más.

Más información: Dell.com/Optimizer

CARACTERÍSTICA

ESPECIFICACIONES TÉCNICAS

DESCRIPCIÓN

NÚMERO DE MODELO ¹	OptiPlex de factor de forma pequeño Plus y OptiPlex de factor de forma pequeño (disponibles para todas las configuraciones)	
DELL OPTIMIZER (INCLUIDO)	Optimización de aplicaciones	Modelos de aprendizaje automático diseñados para mejorar el rendimiento de las aplicaciones principales y aumentar la capacidad de respuesta general de las aplicaciones cuando la PC tiene una alta utilización de la CPU debido a actividades de cargas de trabajo simultáneas.
	Optimización energética	Opciones de ajustes (optimizado, frío, silencioso, ultrarrendimiento) para equilibrar el rendimiento de la PC y el ruido del ventilador. También proporcionará alertas y notificaciones críticas de firmware.
	Intelligent Audio	La tecnología de ruido neuronal basada en IA elimina los sonidos molestos, los ecos y la reverberación causados por la acústica de la sala desde todos los extremos de las llamadas de conferencia y silencia todos los ruidos de fondo cuando no se detecta habla. También proporcionará un ajuste automatizado para optimizar la calidad del sonido y notificaciones en pantalla si la calidad de la voz disminuye en las llamadas de conferencia.
	Detección de presencia	Requiere la cámara infrarroja de 5 MP opcional, disponible solo en configuraciones de OptiPlex Plus. Cuando se utiliza con un dispositivo externo con sensor compatible, Keep Alive impedirá que la pantalla se apague, Walk Away Lock apagará la pantalla y bloqueará el sistema y Wake on Approach lo activará, todo en función de la presencia del usuario, lo que proporciona privacidad en pantalla y, al mismo tiempo, conserva el consumo de energía.
	Optimización de redes	Cambia automáticamente a la mejor red Wi-Fi disponible cuando se detecta congestión y utiliza varias conexiones de red cableadas o inalámbricas para transferir datos y mejorar la velocidad de descarga. Asigna el ancho de banda máximo a la aplicación de conferencia cuando usted se encuentra en una llamada y le permite priorizar las aplicaciones que reciben el mayor ancho de banda cuando la red está congestionada.
	Ecosistema inteligente	Acceso conveniente a Dell Peripheral Manager y Dell Display Manager para administrar ajustes y controles de personalización de los periféricos y el monitor Dell.



Mejore la seguridad de todo el equipamiento con protecciones de hardware y software de Dell Trusted Workspace.
 Más información: Dell.com/endpoint-security

CARACTERÍSTICA

ESPECIFICACIONES TÉCNICAS

DESCRIPCIÓN

NÚMERO DE MODELO¹

OptiPlex de factor de forma pequeño Plus y OptiPlex de factor de forma pequeño (disponibles para todas las configuraciones)

**HARDWARE
Y FIRMWARE
(INCLUIDOS)**

Dell SafeBIOS

Verifique la integridad del BIOS gracias a la detección de manipulaciones y la captura segura de imágenes del BIOS fuera del host.

Indicators of Attack de Dell SafeBIOS

La característica de alerta temprana busca amenazas basadas en el comportamiento. Integración de telemetría con soluciones populares de seguridad y administración de terminales de terceros, como Microsoft Intune, CrowdStrike y Splunk.

Dell SafeBIOS CVE Detection

Identifique y aborde las vulnerabilidades y exposiciones comunes (CVE) del BIOS y aplique parches a los dispositivos rápidamente. * Disponible a principios de 2024.

Aplicación Dell Trusted Device

Software que genera información valiosa sobre el estado de seguridad de una plataforma con el monitoreo de cambios en los atributos del BIOS, la detección de una posible manipulación del firmware del BIOS y más.

Switch de intrusión en el chasis

Detecta de manera remota la manipulación del hardware y viene integrado con Indicators of Attack de Dell SafeBIOS.

Ranura de seguridad Kensington™ (barra en forma de T)

La opción de bloqueo de dispositivos ayuda a reducir el riesgo de una vulneración de datos. Ranura estándar que se puede emparejar con un candado de cable de seguridad estándar.

Circuito de detección de manipulación de flash SPI

Detecta y evita la manipulación de los chips flash SPI del BIOS en la placa base.

**HARDWARE
Y FIRMWARE
(OPCIONALES)**

Dell SafeID

Asegure la información de identificación de los usuarios finales con una solución de seguridad única basada en hardware donde almacenarla y procesarla. Las opciones de seguridad de credenciales varían según el dispositivo.

Verificación de componentes seguros de Dell

Garantiza que el dispositivo y sus componentes permanezcan seguros desde la fábrica hasta el primer arranque.

Embalaje a prueba de manipulaciones

Detecte manipulaciones con esta oferta de garantía de la cadena de suministro. Disponible solo en EE. UU. y Canadá.

Eliminaciones de discos duros

Borre el disco duro de acuerdo con las pautas del Instituto Nacional de Estándares y Tecnología (NIST) con esta oferta de garantía de la cadena de suministro. Disponible solo en EE. UU. y Canadá. Solo EE. UU. y Canadá.

Verificación de Intel ME

Verifique la integridad del firmware crítico mediante una fuente segura fuera del host. Requiere Intel vPro®.

Unidad OPAL/Unidad de autocifrado (SED)

Cifrado de disco completo basado en hardware que protege los datos del usuario sin almacenar las claves de cifrado en la RAM, a las que podrían acceder personas malintencionadas.

**SOFTWARE DE
SEGURIDAD
(OPCIONAL)**

Dell SafeGuard and Response: CrowdStrike, VMware Carbon Black y Secureworks

Detección, respuesta y corrección de amenazas

Dell SafeData: Absolute

Autorreparación para terminales, aplicaciones y redes

Dell SafeData: Netskope

Protección de datos en la nube y la red

McAfee Business Protection

Seguridad todo en uno, simple, automatizada y diseñada para pequeñas empresas



Administre y optimice con seguridad los terminales y facilite la productividad de los usuarios finales con Dell Manageability Solutions.

Más información: Dell.com/command

CARACTERÍSTICA

ESPECIFICACIONES TÉCNICAS

DESCRIPCIÓN

NÚMERO DE MODELO¹

OptiPlex de factor de forma pequeño Plus y OptiPlex de factor de forma pequeño (disponibles para todas las configuraciones)

**SOLUCIONES DE
FACILIDAD DE
ADMINISTRACIÓN
(INCLUIDAS)**

Dell Client Command Suite

Optimice la forma en que implementa controladores, configura el BIOS, monitorea dispositivos y administra actualizaciones.

Dell Trusted Update Experience

Simplifique la manera en que actualiza sus terminales con las versiones más recientes del BIOS, los controladores y el firmware.



Modernice la TI con servicios y soporte integrales del ciclo de vida útil.

Más información: Dell.com/support

CARACTERÍSTICA	ESPECIFICACIONES TÉCNICAS	DESCRIPCIÓN
NÚMERO DE MODELO ¹	OptiPlex de factor de forma pequeño Plus y OptiPlex de factor de forma pequeño (disponibles para todas las configuraciones)	
SERVICIOS DE SOPORTE (OPCIONALES) ^{5,6}	ProSupport for PCs	Tareas de reparación de hardware con servicio al siguiente día laboral, soporte técnico 24x7 en la región para problemas de hardware y software. Incluye acceso a SupportAssist para la resolución proactiva de problemas e información valiosa sobre el equipamiento impulsada por IA.
	ProSupport Plus for PCs	Tareas de reparación de hardware con servicio al siguiente día laboral, acceso prioritario a soporte técnico 24x7 en la región para problemas de hardware y software MÁS cobertura Accidental Damage, Keep Your Hard Drive y un Service Account Manager (con 500 dispositivos). Incluye acceso a SupportAssist para automatizaciones proactivas y predictivas e información valiosa sobre el equipamiento impulsada por IA.
	ProSupport Flex for PCs	Opciones flexibles para complementar el equipo de TI interno (requisito de 1000 dispositivos); tareas de reparación de hardware con servicio al siguiente día laboral, soporte técnico 24x7 en la región para problemas de hardware y software y un Service Account Manager, además de la OPCIÓN de cobertura Accidental Damage o Keep Your Hard Drive. Incluye acceso a SupportAssist para automatizaciones proactivas y predictivas e información valiosa sobre el equipamiento impulsada por IA.
SERVICIOS DE IMPLEMENTACIÓN (OPCIONALES) ⁶	ProDeploy Flex for Client	ProDeploy Flex permite a los clientes con necesidades de implementación específicas combinar opciones estandarizadas para satisfacer sus necesidades.
	ProDeploy Essentials for Client	Desde la configuración y la preparación iniciales de las PC hasta la transferencia de datos, ya sea de forma remota o en el sitio, ProDeploy Essentials tiene por objeto limitar las interrupciones para el usuario final.
	ProDeploy para el Cliente	ProDeploy se asocia con el equipo de TI para aplicar una personalización común de ajustes de hardware y software, de modo que los sistemas cumplan con las especificaciones de TI en términos de seguridad, software y protocolos de red.
	ProDeploy Plus for Client	Con ProDeploy Plus, combinamos todo para abordar las necesidades de los usuarios finales y cumplir con las especificaciones de TI de manera eficiente, al tiempo que trabajamos con los equipos de TI para planificar, configurar e implementar sistemas que estén listos para funcionar con el uso de soluciones modernas.
	Asset Recovery Services	Asset Recovery Services lo ayuda a revender, reciclar o devolver tras el alquiler los equipos de TI heredados, independientemente de la marca o la agencia de leasing, de manera segura y sustentable, a la vez que libera valor que se puede asignar a la innovación futura. Y si lo hace cuando los recursos están en su valor máximo, puede realizar la transición a lo que sigue con más dinero a su disposición.
	Servicios de logística	Almacene sus productos en nuestras instalaciones durante un máximo de 180 días y recíbalos el día y la hora que mejor se adapten a sus necesidades. Programe sus recursos de TI para que se encuentren en sus puestos cuando los necesite, el día exacto en que lleguen los nuevos sistemas. Disponible en NA, EMEA y APJ.
	Servicios de configuración	Carga de imágenes, etiqueta de activo, personalización del BIOS, particionamiento de HDD, instalación de software, grabado láser y seguridad de datos.
SERVICIOS ADMINISTRADOS (OPCIONALES) ⁶	Lifecycle Hub	Combina administración de inventario y warehousing con servicios de configuración y experiencia de implementación en una solución integral. Con servicios de devolución, reparación y reacondicionamiento incluidos, Dell Lifecycle Hub permite mantener a los empleados trabajando, maximiza el uso del inventario de dispositivos y libera a los recursos de TI para que se centren en las prioridades de la empresa. Disponible en EE. UU., Austria, Bélgica, República Checa, Dinamarca, Finlandia, Francia, Alemania, Grecia, Irlanda, Italia, Luxemburgo, Países Bajos, Polonia, Portugal, Eslovaquia, España, Suecia y Reino Unido.
	Managed Detection and Response Pro Plus	Una solución de operaciones de seguridad de 360 grados completamente administrada, diseñada para prevenir amenazas, detectar y contener rápidamente los intentos de ataque y ayudar a recuperar el entorno de TI en caso de una infracción.

CARACTERÍSTICA	ESPECIFICACIONES TÉCNICAS	ESPECIFICACIONES TÉCNICAS
NÚMERO DE MODELO ¹	OptiPlex de factor de forma pequeño Plus	OptiPlex de factor de forma pequeño
GARANTÍA ^{4,6}	De 3 a 5 años de garantía básica con servicio de hardware en el sitio	De 1 a 5 años de garantía básica con servicio de hardware en el sitio
TÉRMINOS DE SERVICIOS ⁶	De 3 a 5 años de ProSupport con servicio en el mismo día laboral	De 1 a 5 años de ProSupport con servicio en el mismo día laboral
	De 3 a 5 años de ProSupport con servicio en el sitio al siguiente día laboral	De 1 a 5 años de ProSupport con servicio en el sitio al siguiente día laboral
	De 3 a 5 años de servicios en el sitio especializados para servicio de diagnóstico en el sitio	De 1 a 5 años de servicios en el sitio especializados para servicio de diagnóstico en el sitio
	De 3 a 5 años de ProSupport for Software	De 1 a 5 años de ProSupport for Software
	De 3 a 5 años de ProSupport Flex for Client	De 1 a 5 años de ProSupport Flex for Client
	De 3 a 5 años de ProSupport Channel Extended SKU (3 meses adicionales)	De 1 a 5 años de ProSupport Channel Extended SKU (3 meses adicionales)
	De 3 a 5 años de ProSupport Plus con servicio en el mismo día laboral	De 1 a 5 años de ProSupport Plus con servicio en el mismo día laboral
	De 3 a 5 años de ProSupport Plus for Client	De 1 a 5 años de ProSupport Plus for Client
ACCIDENTAL DAMAGE ¹	De 3 a 5 años de servicio Accidental Damage	De 1 a 5 años de servicio Accidental Damage
	De 3 a 5 años de Accidental Damage with Theft Service	De 1 a 5 años de Accidental Damage with Theft Service
	De 3 a 5 años de Accidental Damage Protection	De 1 a 5 años de Accidental Damage Protection
	De 3 a 5 años de servicio Complete Care	De 1 a 5 años de servicio Complete Care
	De 3 a 5 años de Keep Your Hard Drive	De 1 a 5 años de Keep Your Hard Drive
	De 3 a 5 años de Keep Your Component; solo Gobierno federal de EE. UU.	De 1 a 5 años de Keep Your Component; solo Gobierno federal de EE. UU.
	De 3 a 5 años de TechDirect: reembolso de partes y mano de obra	De 1 a 5 años de TechDirect: reembolso de partes y mano de obra

Avisos legales/citas de los productos

OptiPlex de factor de forma pequeño [ID de generación: 7020]

Portada

1. **Dell ofrece las PC comerciales más seguras de la industria**, con características de seguridad incorporadas debajo del SO que sus competidores no pueden igualar. Información basada en análisis internos de Dell, septiembre de 2023. Se aplica a PC con procesadores Intel. No todas las características están disponibles en todas las PC. En el caso de algunas características, se requiere una compra adicional. No usar en China, Colombia ni Guatemala
2. **Dell ofrece las PC comerciales más inteligentes de la industria**; información basada en análisis de Dell, noviembre de 2023. Dell Optimizer no está disponible en la serie 3000 de OptiPlex, en Chromebook Latitude Enterprise ni en dispositivos basados en Linux. Es posible que la disponibilidad y las características varíen según el modelo. Para obtener información más detallada, visite: <https://www.delltechnologies.com/asset/en-us/solutions/business-solutions/technical-support/dell-optimizer-features-availability-matrix.pdf>. external
3. **Dell ofrece las PC comerciales más fáciles de administrar de la industria**; información basada en análisis internos de Dell, enero de 2024. Detalles: La PC comercial más fácil de administrar al comparar las funcionalidades de administración de sistemas de los procesos de actualización de Dell, las funcionalidades de Dell Manageability Solution y las integraciones con soluciones de administración de terceros frente a procesos de actualización de competidores, funcionalidades de soluciones de administración de sistemas e integraciones con soluciones de administración de terceros. Las soluciones de administración de terceros, Microsoft Intune y Workspace ONE, se compran por separado. Intel vPro, para admitir la administración de sistemas fuera de banda, es una actualización adicional de la configuración del sistema.

Página 1

1. **Dell ofrece las PC comerciales más seguras de la industria**. (Detalles de la afirmación: portada, n.º 1)
2. **Dell ofrece las PC comerciales más inteligentes de la industria**. (Detalles de la afirmación: portada, n.º 2)
3. **La SSD consume menos energía y funciona a menor temperatura** en comparación con la HDD (unidad de disco duro), ya que las unidades de estado sólido (SSD) no tienen partes móviles, mientras que las unidades de disco duro (HDD) tienen discos giratorios. En consecuencia, las HDD consumen más energía y generan más calor que las SSD. Fuente: Consumer Hardware, junio de 2023. **DDR5 ofrece el doble de velocidad de memoria y menor voltaje** en comparación con su predecesora, la RAM DDR4. Fuente: Tech Hardware, mayo de 2023; **USB-C ofrece una carga más rápida del dispositivo y un suministro de alimentación USB eficiente**. Fuente: How to Geek, marzo de 2023.
4. **Dell es la empresa de monitores líder en el mundo**. Fuente: IDC Worldwide Quarterly PC Monitor Tracker, segundo trimestre de 2023. De 2014 a 2022.
5. **Menos del 1 % de los equipos de escritorio OptiPlex** experimenta un evento de servicio durante el primer año. Fuente: información basada en la herramienta Dell Quality Intelligence (QI). Análisis internos de Dell, agosto de 2023. Detalles: al cuantificar los años fiscales 2019 al 2024 de Dell con los resultados acumulados anuales hasta agosto de 2023, donde Dell indica un "evento de servicio" y ofrece 1.) reemplazo de partes o 2.) despacho de técnicos de servicio para realizar tareas de reparación.
6. **La PC comercial más fácil de administrar**. (Detalles de la afirmación: portada, n.º 3)
7. **Personalice los ajustes térmicos y del ventilador de la PC para trabajar a su manera en los modos optimizado o silencioso**. Fuente: información basada en análisis internos de Dell, enero de 2024, parámetros de referencia finales pendientes. Detalles: El modo silencioso está diseñado para indexar el rendimiento de la PC con una intensidad acústica más silenciosa y conservación de energía para su SFF. Experimente una mejora de hasta un 39 % entre generaciones en la intensidad acústica con los nuevos OptiPlex SFF Plus y OptiPlex SFF. (Valor predeterminado del año civil 2023 frente al modo silencioso del año civil 2024).
8. **OptiPlex de factor de forma pequeño está fabricada con hasta un 39 % de plástico reciclado posconsumo (PCR) y plástico derivado de ITE de ciclo cerrado**. Fuente: información basada en análisis internos de Dell, febrero de 2023. Los porcentajes de peso total del plástico en el producto pueden variar según el modelo.
9. **OptiPlex de factor de forma pequeño está diseñada con hasta un 50 % de acero reciclado** en determinadas configuraciones de torre. El porcentaje se aplica al peso total de acero en el chasis. Incluye OptiPlex Micro, OptiPlex Micro Plus, torre OptiPlex, OptiPlex SFF y OptiPlex SFF Plus. Información basada en análisis internos de Dell, diciembre de 2023.
10. **OptiPlex de factor de forma pequeño se envía en al menos un 90 % de embalaje reciclado o renovable** en forma de fibras procedentes de bosques sustentables. Los porcentajes pueden variar ligeramente según la región. Se excluyen los elementos opcionales que se agregan al pedido y vienen incluidos en la caja.
11. **Envíe varios productos en un solo paquete con el paquete múltiple de Dell**. Se aplica a OptiPlex Micro, OptiPlex Micro Plus, OptiPlex SFF, OptiPlex SFF Plus, torre OptiPlex y torre OptiPlex Plus. Información basada en un análisis interno realizado en diciembre de 2023.
12. **OptiPlex de factor de forma pequeño cuenta con las certificaciones ENERGY STAR® 8.0 y TCO Certified, generation 9, además del registro EPEAT Gold con la designación Climate+**. Se aplica a OptiPlex Micro Plus, OptiPlex SFF, OptiPlex SFF Plus, torre OptiPlex Plus, OptiPlex AIO de 35 W y OptiPlex AIO Plus. Información basada en análisis internos, octubre de 2023. Información basada en las designaciones EPEAT Climate+ obtenidas en todos los países correspondientes. Registro EPEAT según corresponda. El registro EPEAT varía según el país. Visite www.epeat.net para conocer el estado de registro y los niveles. Consulte las condiciones de las etiquetas ecológicas en el manual del propietario.

Página 2: Innovación sustentable

1. **OptiPlex de factor de forma pequeño está fabricada con hasta un 39 % de plástico reciclado posconsumo (PCR) y plástico derivado de ITE de ciclo cerrado**. (Detalles de la afirmación: página 1.8)
2. **OptiPlex de factor de forma pequeño está diseñada con hasta un 50 % de acero reciclado**. (Detalles de la afirmación: página 1.9)
3. **OptiPlex de factor de forma pequeño se envía en al menos un 90 % de embalaje reciclado o renovable**. (Detalles de la afirmación: página: 1.10)
4. **Envíe varios productos en un solo paquete con el paquete múltiple de Dell**. (Detalles de la afirmación: página 1.11)
5. **El embalaje de paquete múltiple está diseñado con un 100 % de cartón corrugado reciclado o renovable**. Información basada en análisis internos, febrero de 2022. Materiales renovables en la forma de fibras de papel FSC.
6. **OptiPlex de factor de forma pequeño cuenta con las certificaciones ENERGY STAR® 8.0 y TCO Certified, generation 9, además del registro EPEAT Gold con la designación Climate+**. (Detalles de la afirmación: página 1.12)
7. **Asset Recovery Services está disponible convenientemente** como un servicio independiente o como parte de Dell APEX, Lifecycle Hub y ProDeploy Client Suite en 35 países.
8. **Personalice los ajustes térmicos y del ventilador de la PC para trabajar a su manera en los modos optimizado o silencioso**. (Detalles de la afirmación: página 1.7)

Página 3: Soluciones habilitadas para la IA

1. **Dell ofrece las PC comerciales más inteligentes de la industria**. (Detalles de la afirmación: portada, n.º 2)
2. **Copilot en Windows: obtenga mejores respuestas, aumente sus habilidades y optimice los flujos de trabajo sin esfuerzo**. Detalles: el plazo de entrega y disponibilidad de las características varía según el mercado y el dispositivo. Use Copilot con una cuenta de Microsoft o con protección de datos comerciales sin costo adicional. Para hacerlo, inicie sesión en una cuenta laboral o educativa (Microsoft Entra ID) con Microsoft 365 E3, E5, F3, A3 o A5 para Educación, Empresa Premium y Empresa Estándar. Microsoft Entra ID estará disponible para más usuarios más adelante.
3. **Minimice el tiempo de inactividad de los usuarios y las horas de administración de TI**. Fuente: Información basada en análisis internos de Dell, diciembre de 2023. Requisitos detallados:
 - Se requiere ProSupport Plus for PCs o ProSupport Flex opcionales para automatizar las tareas de soporte y detectar e implementar correcciones
 - Se requiere SupportAssist for Business PCs opcional, la habilitación del módulo "Dell Trusted Device" y la activación de una cuenta de TechDirect para la empresa con el fin de ver los puntajes de seguridad del equipamiento a través de TechDirect.

* Información basada en un análisis interno de Dell, septiembre de 2023. Se aplica a PC con procesadores Intel. No todas las características están disponibles en todas las PC. Para algunas características, se requiere una compra adicional.

** Integraciones disponibles para CrowdStrike Falcon Insight XDR y Carbon Black Audit & Remediation.

Página 4: Mejor juntos

1. **OptiPlex SFF admite hasta (4) pantallas de forma nativa**, OptiPlex de factor de forma pequeño Plus tiene (3) puertos DisplayPort 1.4a compatibles con una resolución de hasta 4K a 60 Hz; OptiPlex de factor de forma pequeño tiene (1) puerto DisplayPort 1.4a compatible con una resolución de hasta 4K a 60 Hz y (1) puerto HDMI 1.4b compatible con una resolución de hasta FHD. Nota: La conexión de más de una pantalla a un solo puerto de video reducirá la resolución compatible. Se admite un máximo de 4 monitores.
2. **Disfrute de una configuración casi perfecta de múltiples monitores y de nuevos niveles de comodidad con el primer monitor del mundo con certificación de comodidad visual de 4 estrellas**: Información basada en la certificación de comodidad visual de TÜV Rheinland®, agosto de 2023. Monitor con certificación de comodidad visual de 4 estrellas de TÜV.
3. **Los monitores Dell incluyen lo siguiente**:
 - Servicio Advanced Exchange: El monitor incluye un servicio Advanced Exchange de 3 años3, por lo que si es necesario un reemplazo, se lo enviaremos al siguiente día laboral durante los 3 años de garantía limitada de hardware. Si es necesario, se enviará la parte o unidad de reemplazo después de realizar el diagnóstico en línea o por vía telefónica. Se cobrará una tarifa en caso de que no se devuelva la unidad defectuosa. La disponibilidad puede variar.
 - Para recibir una copia de la garantía de hardware limitada, escriba a Dell USA LP, a la atención de: Warranties, One Dell Way, Round Rock, TX 78682, o visite <http://www.dell.com/warranty>.
 - La garantía de primera calidad para el panel de Dell permite el reemplazo gratuito del panel durante el período de la garantía de hardware limitada**, incluso si se encuentra solo un pixel brillante.
 - Actualice al soporte técnico telefónico especializado 24x7 con Dell ProSupport opcional.
4. ()
5. **Auriculares inalámbricos con cancelación activa de ruido (ANC) Dell Premier: WL7024**; información basada en análisis internos de Dell de datos disponibles públicamente, diciembre de 2023.
6. **Cámara web Dell UltraSharp: WB7022**; información basada en análisis internos de Dell de cámaras web 4K externas para conferencias de uso personal, agosto de 2023.
7. **Mouse y teclado inalámbricos Dell Pro: KM5221W**; información basada en análisis internos de Dell de los cálculos del modelo de uso de duración de la batería, noviembre de 2020. Los resultados pueden variar según el uso, las condiciones operativas y otros factores.
8. **Dell es la empresa de monitores líder en el mundo**. Fuente: IDC Worldwide Quarterly PC Monitor Tracker, segundo trimestre de 2023. De 2014 a 2022.

Página 5: Simplificar la TI

1. **Dell ofrece las PC comerciales más seguras de la industria.** (Detalles de la afirmación: portada, n.º 1)
2. **Dell publica un cronograma de lanzamiento para las descargas y los controladores de dispositivos.** Fuente: Información basada en un análisis interno, mayo de 2023. Cuando se comparan los calendarios de lanzamiento de controladores de dispositivos y descargas disponibles públicamente, publicados por los cinco principales proveedores de PC a partir de mayo de 2023.
3. **Dell lleva a cabo una validación integrada de todos los módulos del BIOS y los controladores en una actualización.** Fuente: Información basada en análisis internos de Dell, realizados en mayo de 2023, de enfoques integrados de validación de los cinco principales proveedores de PC para módulos de controladores y BIOS en una actualización, en función de las imágenes de sistemas de productos que se envían en la actualidad y que se ofrecerán en el futuro.
4. **Se aplica a PC con procesadores Intel. No todas las características están disponibles en todas las PC.** Para algunas características, se requiere una compra adicional. La disponibilidad varía según la región. Integraciones disponibles para CrowdStrike Falcon Insight XDR y Carbon Black Audit & Remediation.
5. **Solo Dell brinda verificación del BIOS y el firmware fuera del host, lo que proporciona mayor seguridad que otras PC.** Las PC basadas en Intel vPro más recientes proporcionan una reducción estimada de la superficie de ataque del 70 % en comparación con los dispositivos de cuatro años de antigüedad. Información basada en el estudio "Intel vPro 13th Gen Attack Surface Study" de IOActive, publicado en marzo de 2023 (encargado por Intel), en el que se evalúan los dispositivos Intel vPro con tecnología de los procesadores Intel Core de 13.ª generación frente a PC basadas en Intel con cuatro años de antigüedad y SO Windows. Revise los detalles en www.intel.com/performance-vpro. Los resultados pueden variar.
6. **La PC comercial más fácil de administrar.** (Detalles de la afirmación: portada, n.º 3); **y Dell es pionera en la industria con las siguientes características:**
 - **Dell Command | Endpoint Configure for Microsoft Intune, la primera solución de la industria basada en paquetes de objetos binarios grandes (BLOB) para configurar y administrar terminales con seguridad** mediante Microsoft Intune. Descarga de responsabilidad: la primera solución de facilidad de administración de dispositivos de la industria que utiliza un paquete de objetos binarios grandes (BLOB), reconocido por Microsoft Intune, para la configuración y la administración seguras de terminales
 - **Dell Client Command Suite: la primera solución de administración de sistemas de la industria** que se integra con VMware Workspace ONE para administrar con seguridad el BIOS, el firmware, el SO y las actualizaciones de PC desde la nube. Descarga de responsabilidad: información basada en análisis internos de Dell, julio de 2023
 - **Dell Command | Intel vPro Out of Band: la primera solución de administración de sistemas OEM de hardware de la industria** que se integra con Intel vPro para administrar sistemas de manera remota, independientemente del estado de la alimentación. Descarga de responsabilidad: información basada en análisis internos de Dell, noviembre de 2023.

Página 6: Legado, escala e innovación

1. **Dell Technologies APEX ofrece el primer y más completo portafolio de ofertas como servicio** que abarca desde múltiples nubes hasta dispositivos de cliente. Fuente: Información basada en un análisis interno de Dell, abril de 2023. Las soluciones de pagos son proporcionadas por Dell Financial Services a través de empresas del grupo de Dell Technologies o de partners comerciales autorizados a los clientes comerciales que cumplen con los requisitos. Las soluciones se pueden cambiar sin previo aviso y están sujetas a disponibilidad del producto, elegibilidad, aprobación de crédito, documentación aceptable y leyes locales aplicables. Es posible que algunas soluciones, incluidas las opciones de compra al final del plazo, no estén disponibles o pueden variar según el país. Dentro de la UE, el EEE, el Reino Unido y Suiza, ciertas soluciones son proporcionadas por Dell Bank International d.a.c. y sus sucursales locales, incluida la sucursal de Dell Bank International d.a.c en España. Dell Bank International d.a.c. está regulado por el Banco Central de Irlanda. Dell Technologies y los logos de Dell Technologies son marcas registradas de Dell Inc.
2. **Dell Technologies procesa 36 TB de datos de telemetría al día.** Fuente: información basada en análisis internos de Dell, noviembre de 2023.
3. **ProDeploy Client Suite for PCs configura 30 000 PC a diario.** Fuente: Información basada en un análisis interno de Dell, abril de 2023.
4. **ProSupport Suite for PCs permite ahorrar 641 horas de tiempo de administración de TI al año*** (en tareas recurrentes para un equipamiento de 1000 dispositivos* frente a un enfoque manual en función de datos extrapolados de pruebas prácticas). Fuente: información basada en un informe de pruebas de Principled Technologies, "Simplify PC management and save IT admin time with an automated support service", septiembre de 2023. Las pruebas fueron encargadas por Dell y se llevaron a cabo en los Estados Unidos. Los resultados reales pueden variar. Informe completo: <https://facts.pt/PELu7lm>
5. **Dell Premier ofrece hasta un 297 % de ROI, o rendimiento de la inversión, en un período de 4 años.** Fuente: información basada en un estudio Total Economic Impact™ de Forrester encargado por Dell Technologies e Intel, "Total Economic Impact™ de las soluciones Dell Premier", agosto de 2021. Estas conclusiones se agregaron a una organización compuesta de 15 000 empleados para crear un modelo financiero a cuatro años que calcula el ROI probable que una empresa debería esperar tras adoptar Dell Premier. Los resultados reales pueden variar. Estudio completo: <https://tools.totaleconomicimpact.com/go/dell/premiersolutions/>
6. **Dell Technologies ha recuperado 2600 millones de libras de dispositivos electrónicos desde 2007.** Fuente: información basada en análisis internos de Dell de datos disponibles públicamente, abril de 2023.

Notas técnicas:

1. No todas las especificaciones técnicas están disponibles según la configuración del sistema. Las ofertas pueden variar según la región. Es posible que algunos artículos estén disponibles después de la presentación del producto. Para conocer todos los detalles, consulte el Manual del propietario publicado en www.dell.com/support.
2. Memoria y gráficos del sistema: Es posible que se utilice una cantidad significativa de memoria del sistema para admitir gráficos, en función del tamaño de la memoria del sistema y de otros factores.
3. Opción de almacenamiento: 1 GB equivale a mil millones de bytes y 1 TB equivale a 1 billón de bytes. La capacidad real dependerá del material que se ha cargado previamente y el entorno operativo, lo cual podrá determinar que dicha capacidad sea menor.
4. Garantía de hardware limitada: Para recibir una copia de la garantía de hardware limitada, escriba a Dell USA LP, a la atención de: Warranties, One Dell Way, Round Rock, TX 78682 o consulte www.dell.com/warranty.
5. Servicio en el sitio después del diagnóstico remoto: El diagnóstico remoto es la determinación en línea o por vía telefónica que realiza un técnico de la causa de un problema; puede incluir el acceso por parte del cliente a la parte interna del sistema, además de varias sesiones o sesiones extendidas. Si un problema cubierto por la garantía de hardware limitada (www.dell.com/warranty) no se resuelve a distancia, se enviará la pieza o a un técnico. En general, el envío se realiza en el transcurso de 1 día laboral después de completar el diagnóstico a distancia. La disponibilidad está sujeta a cambios. Se aplican otras condiciones.
6. Dell Services: La disponibilidad y los términos de los servicios de Dell varían según la región. Para obtener más información, visite www.dell.com/servicesdescriptions.
7. Para obtener una lista completa de las declaraciones y las certificaciones, consulte la hoja de datos normativos y ambientales de Dell que se encuentra en la sección Manuales de la información de soporte de productos: www.dell.com/support/home/us/en/19.

Las especificaciones técnicas están sujetas a cambios sin previo aviso. La disponibilidad de los productos puede variar según el país. Comuníquese con su representante de Dell para obtener más información. Copyright © 2023 Dell Inc. o sus subsidiarias. Todos los derechos reservados. Dell Technologies, Dell, EMC y Dell EMC son marcas comerciales de Dell Inc. o sus subsidiarias. Las demás marcas comerciales pueden pertenecer a sus respectivos propietarios.