

**DELL** Technologies

LATITUDE  
**ULTRALIGHT**  
**7340/7440**

Aspecto prémium.  
Peso prémium.



LATITUDE

# ULTRALIGHT 7340/7440

Aspecto prémium. Peso prémium.

Las características prémium proporcionan una colaboración excepcional, audio e imágenes sorprendentes y un rendimiento inteligente en un diseño ultraligero.

Ideal para líderes de equipos, directores, gerentes de proyectos/productos, entre otros, que desean conectar a los equipos y garantizar la colaboración. Necesitan un alto rendimiento con una colaboración y conectividad sin inconvenientes para ofrecer versatilidad en la oficina o en cualquier lugar.



• • •

### La laptop comercial prémium de 13,3" más pequeña y ligera del mundo

La configuración ultraligera de 13" con un peso inicial de 0,982 kg/2,17 lb.<sup>37</sup>

• • •

### La laptop comercial prémium de 14" más pequeña y ligera del mundo

Nueva configuración ultraligera de 14" con un peso inicial de 1,06 kg/2,33 lb.<sup>37</sup>

• • •

### Audio de alta calidad

La mejor calidad de audio jamás vista en una serie 7000. Cuenta con parlantes cuádruples, que incluye dos de proyección superior y dos de proyección inferior; graves más enriquecidos y una mejora del 15 % en la sonoridad con cada generación<sup>38</sup>.

• • •

Utilice dos o más redes a la vez con **ExpressConnect, la primera conexión simultánea a múltiples redes del mundo**, para descargar datos y videos con mayor velocidad<sup>17</sup>.

• • •

### Opción de Wi-Fi<sup>39</sup> 6E y 5G

Trabaje desde cualquier lugar a las velocidades más rápidas de la industria.

• • •

### Cargue más rápido, trabaje por más tiempo

Trabaje desde cualquier lugar durante más tiempo con una batería de hasta 57 Wh que se carga hasta el 80 % en una hora con ExpressCharge<sup>20</sup>.

• • •

### Características de Intelligent Privacy: Onlooker Detection:

le notifica sobre intrusos y texturiza la pantalla para proteger sus datos. **Look-away Detect:** detecta automáticamente cuándo deja de mirar la pantalla y la atenúa para brindar privacidad y ahorrar batería.

• • •

### Materiales de primera calidad

Magnesio ultraligero en un sofisticado color River que ofrece lo último en portabilidad y durabilidad.

• • •

### Nuevos paneles prémium de 16:10

Pantallas FHD+ con una relación de aspecto de 16:10 más alta y un 5 % más de espacio en la pantalla. Opciones táctiles, con resolución QHD+ (solo 14"), ComfortView Plus y pantallas de muy bajo consumo que ahorran batería.

• • •

### Luzca genial en cada llamada

Cámara MIPI IR de 5 MP con reducción de ruido temporal que elimina el ruido visual. Un obturador de cámara manual protege su privacidad.

• • •

### Nueva tecnología de teclado iluminado mini-LED con ahorro de batería

Reduce el consumo de energía del teclado hasta en un 75 % y aumenta la duración de la batería<sup>40</sup>.

• • •

### Intelligent Audio con cancelación de ruido neuronal

Colabore con confianza gracias a la reducción de ruido de fondo basada en IA.

• • •

### Rendimiento para las exigencias multitarea actuales

Intel vPro<sup>®</sup>, un diseño Intel<sup>®</sup> Evo<sup>™</sup>, permite la máxima productividad. Con la tecnología de los procesadores Intel<sup>®</sup> Core<sup>™</sup> de 13.ª generación.

• • •

### Se mantiene fría y silenciosa

Las innovaciones térmicas optimizan el rendimiento con nuevas rejillas de ventilación posteriores y tablas térmicas seleccionables por el usuario.

• • •

### ExpressSign-in

El sistema se activa cuando usted se acerca y se bloquea cuando se aleja.



• • •

### Superficie táctil de precisión

Panel táctil de mayor tamaño con más espacio para la navegación y una sensación similar al cristal para mayor comodidad y productividad<sup>41</sup>.

• • •

### Uso innovador de materiales sustentables

Hasta un 42 % de materiales biológicos en los protectores inferiores.



Embalaje 100 % reciclado o renovable<sup>18</sup>

Consulte información importante en la última página

# ULTRALIGHT 7340/7440

## Sustentabilidad en la serie 7000 de Dell Latitude

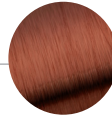
Ofrecemos tecnología y soluciones innovadoras para reducir nuestro impacto ambiental, por nosotros mismos y por nuestros clientes.

### Materiales sustentables

Nuestro uso de materiales sustentables ayuda a reducir el impacto ambiental que genera fabricarlos y reciclarlos.



· Hasta un 42 % de goma biológica en las patas de la parte inferior del producto



· 50 % de cobre reciclado en el cable de CA de 100 W

### Innovación en el embalaje

Se envía en un **nuevo embalaje mejorado 100 % reciclado o renovable que también es totalmente reciclable<sup>18</sup>**. Envío de paquetes múltiples disponible en productos elegibles.



### Etiquetas ecológicas

Los estándares de etiquetas ecológicas impulsan aún más la sustentabilidad, ya que proporcionan a los clientes información sobre los productos electrónicos y las empresas que los fabrican. Este producto cumple con los siguientes estándares:



### Reciclaje

Dé de baja sus equipos de TI de manera segura y responsable con Dell, independientemente de la marca, para apoyar la economía circular. Obtenga más información en [Dell.com/Recycle](https://Dell.com/Recycle)

Descubra cómo reducimos el impacto de nuestros productos y nuestras soluciones

[Dell.com/Sustainable-Devices](https://Dell.com/Sustainable-Devices)

LATITUDE

# 7340/7440 ULTRALIGHT

## Dell Optimizer

Nosotros lo hicimos inteligente. Usted lo hará suyo.

En un mundo en el que se trabaja desde cualquier lugar, no basta con potenciar las PC comerciales más inteligentes en su clase\*; gracias a Dell Optimizer, la inteligencia personalizada se extiende al resto del ecosistema de Dell.

Dell Optimizer le permite lograr lo que sea con inteligencia incorporada que aprende su forma de trabajar y se adapta a ella.



Potencie su trabajo cotidiano con un rendimiento personalizado que se extiende desde su Latitude hasta los dispositivos de su espacio de trabajo.



### Un ecosistema inteligente

Disfrute de administración y emparejamiento sencillos de monitores y accesorios Dell mediante la integración de Dell Display Manager y Dell Peripheral Manager.



### Intelligent Privacy en cualquier lugar

Esta tecnología le permite texturizar la pantalla cuando se detecta un intruso y atenúa su PC cuando mira hacia otro lado. También activa la PC cuando se acerca y la bloquea cuando se aleja.



### Mejor rendimiento de aplicaciones

Analiza la forma en que utiliza sus aplicaciones preferidas para aumentar el rendimiento.



### Audio de nivel superior

Intelligent Audio ofrece mejoras de audio y micrófono que reducen el ruido de fondo mediante la cancelación de ruido neuronal y Voice Quality Monitoring.



### Conectividad inigualable

ExpressConnect\* ofrece la primera conexión de red múltiple y simultánea del mundo\*\* que lo conecta a la mejor red\* disponible.



### Más alimentación

Express Charge analiza sus hábitos de consumo de energía para mejorar la utilización de la batería de la PC y extiende los tiempos de ejecución cargando el sistema más rápido cuando necesita más alimentación.

Con Dell Optimizer, la optimización y la recolección de datos forman parte de un proceso estricto que garantiza su seguridad y privacidad.

Haga clic aquí para obtener más información sobre Dell Optimizer.

# ULTRALIGHT 7340/7440

Hágase más resiliente a los ataques cibernéticos con Dell Trusted Devices.

Los ataques son inevitables. De hecho, el 69 % de las organizaciones informa un ataque cibernético debido a un recurso con acceso a Internet mal administrado en los últimos 12 meses.\*

Dell Technologies comprende que los desafíos de seguridad actuales conllevan administrar un panorama de amenazas en evolución con un entorno de trabajo moderno en mente. Con los dispositivos comerciales de Dell, detecte y rechace actividades maliciosas antes de que comprometan su sistema. Latitude, una de las PC comerciales más seguras de la industria\*\*, ofrece capas de características de seguridad para mantenerlo protegido y brindarle visibilidad de las amenazas para una acción rápida.

Asegure el trabajo en cualquier lugar con defensas de hardware y firmware diseñadas para nuestro mundo hiperdistribuido.



## Manténgase protegido contra las amenazas en evolución

Nuestra verificación única de BIOS y firmware proporciona mayor seguridad que otras PC. Evalúe un BIOS dañado, repárelo y obtenga información valiosa que reduzca la exposición a amenazas futuras.



## Detecte las bombas de tiempo

Indicators of Attack, una característica de alerta temprana ofrecida solo por Dell, busca amenazas basadas en el comportamiento antes de que puedan causar daños.



## Detecte la manipulación del chasis

Detecte el acceso no autorizado, como la implantación de hardware o software malicioso, o el robo de datos/componentes dentro del chasis del sistema.



## Proteja la información de identificación de los usuarios finales

SafelD, un chip de seguridad exclusivo con certificación FIPS nivel 3, mantiene la información de identificación del usuario oculta del malware.



## Siéntase seguro desde el primer arranque

Los rigurosos controles de la cadena de suministro de última generación reducen el riesgo de manipulación de los productos. Los complementos opcionales, como Secured Component Verification exclusivo de Dell, proporcionan una garantía adicional de integridad del dispositivo.



## Protección de los datos en todas partes

Manténgase protegido contra amenazas avanzadas con protecciones opcionales basadas en software de nuestro ecosistema compuesto por los mejores partners en su clase (CrowdStrike, VMware Carbon Black, Secureworks, Netskope y Absolute).

\* Encuesta de ESG: Security Hygiene and Posture Management, enero de 2022

\*\* Análisis internos de Dell, septiembre de 2022. No todas las características están disponibles en todas las PC. Para algunas características, se requiere una compra adicional.



## SOLUCIONES RECOMENDADAS

OFICINA



**Monitor con concentrador USB-C Dell UltraSharp 24: U2422HE (x2)**

Trabaje mejor con este monitor FHD de 23,8" que ofrece una cobertura de color brillante. Aumente su productividad hasta en un 21 % al utilizar dos monitores a la vez<sup>43</sup>.



**Estación de acoplamiento Thunderbolt 4: WD22TB4**

Estación de acoplamiento modular Thunderbolt 4 con módulos intercambiables para permitir actualizaciones sencillas y tecnologías SuperBoost que ofrecen una carga rápida.



**Cámara web Dell UltraSharp: WB7022**

Optimice su experiencia de videoconferencia con la cámara web 4K con la mejor calidad de imagen del mundo<sup>44</sup> que optimiza sus imágenes con un gran sensor CMOS 4K Sony STARVIS™ y encuadre automático mediante IA.



**Auriculares inalámbricos ANC Dell Premier: WL7022**

Colabore con facilidad en cualquier lugar con estos auriculares inalámbricos certificados para Teams, que ofrecen cancelación de ruido activa y sensores inteligentes que silencian y activan la llamada de manera automática.

HOGAR



**Monitor curvo para videoconferencias Dell 34: C3422WE**

Haga que sus reuniones cobren vida en este monitor curvo WQHD de 34 pulgadas con cámara IR integrada, dos parlantes de 5 W y un botón de un solo toque específico para Teams.



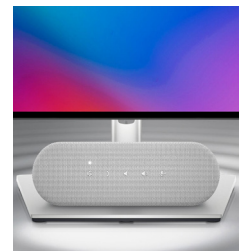
**Estación de acoplamiento de carga doble Dell: HD22Q**

Esta estación de acoplamiento compacta y muy productiva es la primera estación de acoplamiento para laptops del mundo con una base de carga inalámbrica para teléfonos inteligentes o auriculares habilitados para Qi<sup>42</sup>. *No se incluye el dispositivo celular*



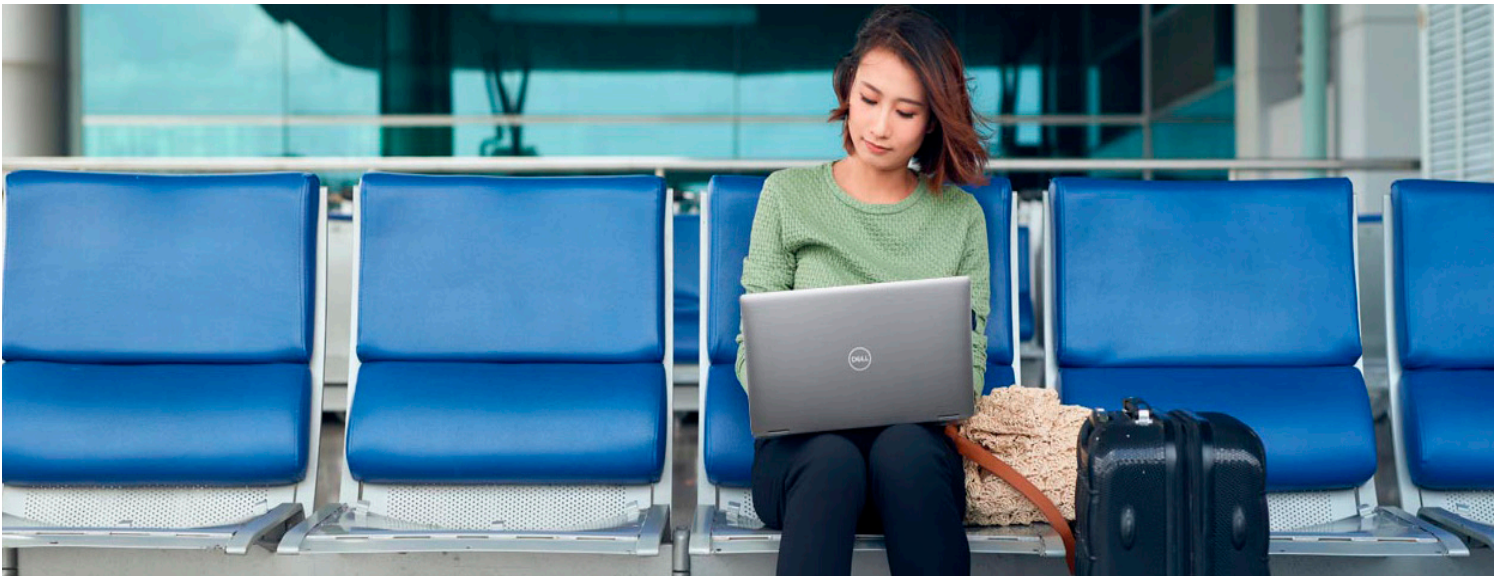
**Teclado y mouse inalámbricos para múltiples dispositivos Dell Premier: KM7321W**

Experimente funciones multitarea superiores con un elegante y cómodo conjunto de teclado y mouse de primera calidad. Complete sus tareas con la tecnología de una de las baterías que tienen una vida útil líder en la industria de hasta 36 meses<sup>45</sup>.



**Altavoz Dell: SP3022**

Experimente llamadas en conferencia nítidas gracias al altavoz más inteligente del mundo con certificación para Microsoft Teams.



## SOLUCIONES RECOMENDADAS



### Monitor portátil de 14": C1422H

Disfrute de la productividad de dos pantallas en cualquier lugar con el primer monitor de 14" de Dell



### Mochila Dell EcoLoop Urban

La mochila Dell EcoLoop Urban, diseñada para optimizar la organización y la comodidad, está fabricada pensando en el medioambiente y es un complemento ideal para cualquier estilo de vida.



### Cargador portátil Plus de 65 W (USB-C, 65 Wh): PW7018LC

El primer cargador portátil para laptops del mundo que carga la más amplia gama de laptops USB C, así como dispositivos móviles



### Adaptador de altavoz móvil: MH3021P

Una solución perfecta para conferencias y conectividad todo en uno

LATITUDE

# ULTRALIGHT 7340/7440

## FUNCIÓN ESPECIFICACIÓN TÉCNICA

<b>NÚMERO DE MODELO<sup>1</sup></b>	Latitude 7340 (laptop)
<b>OPCIÓN DE CONFIGURACIÓN</b>	Latitude 7340 Ultralight
<b>OPCIONES DE PROCESADOR<sup>1</sup></b>	Procesadores Intel® Core™ de 13.ª generación hasta i7 vPro® serie U
<b>SISTEMA OPERATIVO<sup>1</sup></b>	Microsoft® Windows 10 Pro (licencia de Win 11 con cambio a Win 10) Microsoft® Windows 11 Home de 64 bits Microsoft® Windows 11 Pro de 64 bits Ubuntu® 22.04 LTS de 64 bits (solo para laptop)
<b>OPCIONES DE MEMORIA<sup>1, 2, 3</sup></b>	Hasta 32 GB, LPDDR5, 4800 MT/s, integrada, de doble canal y 64 GB, LPDDR5x, 4800 MT/s, integrada, de doble canal (próximamente)
<b>CHIPSET<sup>1</sup></b>	Integrada con el procesador
<b>TECNOLOGÍAS DE CAPACIDAD DE RESPUESTA INTEL<sup>1, 7</sup></b>	Tecnología de almacenamiento Intel® Rapid
<b>GRÁFICOS<sup>1, 15</sup></b>	Gráficos Intel® Iris® Xe
<b>PANTALLA<sup>1</sup></b>	<b>Laptop</b> Pantalla FHD+ antirreflejo de 13,3" y 16:10, no táctil, ahorro de batería, ángulo de visión amplio (WVA/IPS), 400 nits, ComfortView Plus con bajo nivel de luz azul, ultraligera Pantalla FHD+ antirreflejo de 13,3" y 16:10, táctil, ángulo de visión amplio (WVA/IPS), 300 nits, ultraligera
<b>OPCIONES DE ALMACENAMIENTO<sup>1, 3</sup></b>	SSD NVMe PCIe M.2 de hasta 1 TB, clase 35 SED NVMe PCIe M.2 de 256 GB, clase 35 SSD NVMe PCIe M.2 de 2 TB, clase 25
<b>SEGURIDAD<sup>1</sup></b>	TPM 2.0 con certificación FIPS 140-2 y TCG Lector de huellas digitales opcional compatible con Windows Hello en el botón de encendido Cámara IR frontal opcional (admite Windows Hello) con ExpressSign-in (sensor de cámara) Intelligent Privacy (detección de observadores con texturización de pantalla o activación de SafeScreen y atenuación adaptable) Obturador de cámara
	<b>Características de seguridad de Dell</b> Dell SafeBIOS: verifica que el BIOS esté bien mediante una fuente segura fuera del host y, si la prueba falla, captura y almacena una copia en un área segura de la PC Dell SafeBIOS, indicadores de ataque, proporcionan alertas cuando se detecta actividad maliciosa Dell SafeSupply Chain: embalaje a prueba de manipulaciones opcional y limpieza previa a la creación de imágenes de HDD según los estándares NIST desde una instalación segura de Dell. Dell Intelligent Privacy con tecnología de Dell Optimizer 4.0: texturiza la pantalla cuando un curioso intenta fisgonear y la atenúa cuando el usuario mira hacia otro lado. Autenticación de firmware Intel ME (con Intel vPro): verifica que el firmware crítico sea el correcto mediante una fuente segura fuera del host Cámara infrarroja frontal (compatible con Windows Hello) con ExpressSign-in 1.0 (sensor de proximidad), ExpressSign-in 2.0 (detección de cámara) Lector de huellas digitales opcional compatible con Windows Hello en el botón de encendido Paquete de autenticación de hardware de seguridad opcional: Dell Client Command Suite Dell Support Assist for Home PCs Dell Support Assist OS Recovery
	<b>Características adicionales de seguridad de software</b> Agente de seguridad de acceso a la nube (CASB) de Netskope™ Gateway web seguro de Netskope™ Acceso privado de confianza cero de Netskope™ VMware® Carbon Black Endpoint Standard Paquete de VMware® Carbon Black Endpoint Standard + Secureworks® Taegis™ XDR Taegis™ XDR VMware® Carbon Black Endpoint Advanced VMware® Carbon Black Endpoint Enterprise Secureworks® Taegis™ XDR VMware® Workspace ONE Standard VMware® Workspace ONE Advanced VMware® Workspace ONE Enterprise Absolute® Endpoint - Visibility Absolute® Endpoint - Control Absolute® Endpoint - Resilience
<b>ACOPLAMIENTO<sup>1</sup></b>	(Las estaciones de acoplamiento son opcionales y se venden por separado) Estación de acoplamiento de carga doble Dell: HD22Q Estación de acoplamiento Dell Thunderbolt 4: WD22TB4 Estación de acoplamiento Dell USB-C: WD19S 130 W Estación de acoplamiento Dell USB-C: WD19S 180 W

## ESPECIFICACIÓN TÉCNICA

Latitude 7440 (laptop)
Latitude 7440 Ultralight
Procesadores Intel® Core™ de 13.ª generación hasta i7 vPro® serie U
Microsoft® Windows 10 Pro (licencia de Win 11 con cambio a Win 10) Microsoft® Windows 11 Home de 64 bits Microsoft® Windows 11 Pro de 64 bits Ubuntu® 22.04 LTS de 64 bits (solo para laptop)
Hasta 32 GB, LPDDR5, 4800 MT/s, integrada, de doble canal y 64 GB, LPDDR5x, 4800 MT/s, integrada, de doble canal (próximamente)
Integrada con el procesador
Tecnología de almacenamiento Intel® Rapid
Gráficos Intel® Iris® Xe
<b>Laptop</b> Pantalla FHD+ antirreflejo de 14,0" y 16:10, no táctil, ahorro de batería, ángulo de visión amplio (WVA/IPS), 400 nits, ComfortView Plus con bajo nivel de luz azul, ultraligera Pantalla QHD+ antirreflejo de 14,0" y 16:10, táctil, ahorro de batería, ángulo de visión amplio (WVA/IPS), 400 nits, ComfortView Plus con bajo nivel de luz azul, ultraligera
SSD NVMe PCIe M.2 de hasta 1 TB, clase 35 SED NVMe PCIe M.2 de 256 GB, clase 35 SSD NVMe PCIe M.2 de 2 TB, clase 25
TPM 2.0 con certificación FIPS 140-2 y TCG Lector de huellas digitales opcional compatible con Windows Hello en el botón de encendido Cámara IR frontal opcional (admite Windows Hello) con ExpressSign-in (sensor de cámara) Intelligent Privacy (detección de observadores con texturización de pantalla o activación de SafeScreen y atenuación adaptable) Obturador de cámara
<b>Características de seguridad de Dell</b> Dell SafeBIOS: verifica que el BIOS esté bien mediante una fuente segura fuera del host y, si la prueba falla, captura y almacena una copia en un área segura de la PC Dell SafeBIOS, indicadores de ataque, proporcionan alertas cuando se detecta actividad maliciosa Dell SafeSupply Chain: embalaje a prueba de manipulaciones opcional y limpieza previa a la creación de imágenes de HDD según los estándares NIST desde una instalación segura de Dell. Dell Intelligent Privacy con tecnología de Dell Optimizer 4.0: texturiza la pantalla cuando un curioso intenta fisgonear y la atenúa cuando el usuario mira hacia otro lado. Autenticación de firmware Intel ME (con Intel vPro): verifica que el firmware crítico sea el correcto mediante una fuente segura fuera del host Cámara infrarroja frontal (compatible con Windows Hello) con ExpressSign-in 1.0 (sensor de proximidad), ExpressSign-in 2.0 (detección de cámara) Lector de huellas digitales opcional compatible con Windows Hello en el botón de encendido Paquete de autenticación de hardware de seguridad opcional: Dell Client Command Suite Dell Support Assist for Home PCs Dell Support Assist OS Recovery
<b>Características adicionales de seguridad de software</b> Agente de seguridad de acceso a la nube (CASB) de Netskope™ Gateway web seguro de Netskope™ Acceso privado de confianza cero de Netskope™ VMware® Carbon Black Endpoint Standard Paquete de VMware® Carbon Black Endpoint Standard + Secureworks® Taegis™ XDR VMware® Carbon Black Endpoint Advanced VMware® Carbon Black Endpoint Enterprise Secureworks® Taegis™ XDR VMware® Workspace ONE Standard VMware® Workspace ONE Advanced VMware® Workspace ONE Enterprise Absolute® Endpoint - Visibility Absolute® Endpoint - Control Absolute® Endpoint - Resilience
(Las estaciones de acoplamiento son opcionales y se venden por separado) Estación de acoplamiento de carga doble Dell: HD22Q Estación de acoplamiento Dell Thunderbolt 4: WD22TB4 Estación de acoplamiento Dell USB-C: WD19S 130 W Estación de acoplamiento Dell USB-C: WD19S 180 W



# 7340/7440 ULTRALIGHT

## FUNCIÓN ESPECIFICACIÓN TÉCNICA

**MULTIMEDIA<sup>1</sup>** MIPI IR de 5 MP con obturador de cámara incorporado, ExpressSign-in™, Intelligent Privacy, sensor de luz ambiental, reducción de ruido temporal para una alta calidad de imagen  
4 parlantes superiores e inferiores, Waves MaxxAudio Pro  
2 micrófonos con cancelación de ruido  
Intelligent Audio con cancelación de ruido neuronal  
Conector de audio universal

**OPCIONES DE BATERÍA<sup>16</sup>** Miniadaptador ultraligero de CA USB Type-C de 60 W  
Adaptador de CA USB Type C de 65 W  
Adaptador de CA USB Type C de 100 W

**OPCIONES DE ALIMENTACIÓN<sup>1</sup>** 2 celdas, 38 Wh, ion de litio, compatible con ExpressCharge Boost™, ExpressCharge 1.0™ y ciclo de vida prolongado  
3 celdas, 57 Wh, ion de litio, compatible con ExpressCharge Boost™, ExpressCharge 1.0™ y ciclo de vida prolongado

**OPCIONES DE CONECTIVIDAD<sup>1</sup>** Compatible con Modern Standby de Microsoft  
**Opciones de LAN inalámbrica<sup>2</sup>:**  
Wi-Fi Intel® 6E (6 donde 6E no está disponible) AX211, 2x2, 802.11ax, MU-MIMO, Bluetooth 5.3

**Opciones de banda ancha móvil<sup>10</sup>:**  
5G: Intel® 5000 Advanced 5G WWAN (DW5931), eSIM, en todo el mundo  
5G: Intel® 5000 Advanced 5G WWAN (DW5931), sin eSIM, China y Turquía  
5G: Intel® 5000 Advanced 5G WWAN (DW5931), compatible con eSIM, AT&T, Verizon, T-Mobile, solo en los EE. UU.

**PUERTOS, RANURAS Y CHASIS<sup>1</sup>** 2 USB Type-C Thunderbolt™ 4.0 con suministro de alimentación y DisplayPort 1.4 (DP2.1 próximamente después del lanzamiento)  
1 USB 3.2 Gen 1 (1 con Power Share)  
1 HDMI 2.0  
1 Bandeja para tarjeta uSIM externa opcional (solo para WWAN)  
1 lector de huellas digitales táctil opcional en el botón de encendido  
1 conector de audio universal  
Ranura para candado en forma de cuña

**PANEL TÁCTIL** Especificaciones técnicas: Panel táctil de precisión de Microsoft®

**DIMENSIONES Y PESO<sup>1, 15</sup>** Altura (frontal): 16,67 mm (0,66")  
Altura (posterior): 17,60 mm (0,69")  
Ancho: 299 mm (11,77")  
Profundidad: 212,90 mm (8,38")  
Peso inicial: 0,982 kg (2,17 lb)

**CUMPLIMIENTO NORMATIVO Y AMBIENTAL<sup>1</sup>** Laptop: Modelo normativo: P178G; Tipo normativo: P178G001  
ENERGY STAR  
Registro EPEAT Gold. Para conocer la participación y la clasificación específicas por país, visite [www.epeat.net](http://www.epeat.net)  
Configuraciones disponibles que cumplen con el TCO  
Configuraciones disponibles de la Ley de Acuerdos Comerciales (TAA)  
Sin halógenos ni arsénico  
Sin BFR/PVC<sup>9</sup>

**ENTRADA<sup>1</sup>** Pantalla táctil de 10 dedos (opcional)  
Panel táctil de precisión de Microsoft®  
Teclado no iluminado resistente a derrames  
Teclado iluminado mini-LED resistente a derrames con ahorro de batería (opcional)

**SENSORES<sup>1</sup>** Giroscopio, compás digital/magnetómetro, acelerómetro, GPS (solo a través de la tarjeta WWAN), sensor de luz ambiental, rendimiento térmico adaptable (a través del giroscopio/acelerómetro), Dell ExpressSign-In (a través de la proximidad por cámara), activación/encendido al abrir la tapa (a través del sensor Hall) \*varía según el tamaño/modelo

**ADMINISTRACIÓN DE SISTEMAS<sup>1</sup>** Tecnología Intel® vPro™ (iAMT 12) (opcional, requiere WLAN con enlace Intel Wi-Fi® y un procesador compatible vPro), Dell Client Command Suite disponible ([dell.com/command](http://dell.com/command)), Dell Client Command | Update, Dell Command | Power Manager | Dell Optimizer instalados de fábrica

**GARANTÍA Y SERVICIO<sup>1</sup>** Garantía de hardware limitada<sup>4</sup>, servicio de correo estándar después del diagnóstico remoto durante 3 años<sup>11</sup>, extensiones de garantía de hardware opcionales durante 3, 4 y 5 años, y contratos de 3 a 5 años con Dell ProSupport disponibles<sup>12</sup>

**ECOSISTEMA DE PERIFÉRICOS<sup>1</sup>** Las potentes estaciones de acoplamiento, monitores y otros accesorios están diseñados y probados para la Latitude 7340 Ultralight, lo que permite una productividad sin inconvenientes para trabajar desde cualquier lugar

**SOSTENIBILIDAD** 42 % de materiales de base biológica en las patas de goma  
50 % de plástico reciclado posconsumo en el marco de la batería  
Embalaje fabricado a partir de materiales 100 % reciclados o renovables  
PCR en el gabinete del adaptador de alimentación: 90 % para el de 100 W y 50 % para los de 60 y 65 W.

## ESPECIFICACIÓN TÉCNICA

MIPI IR de 5 MP con obturador de cámara incorporado, ExpressSign-in™, Intelligent Privacy, sensor de luz ambiental, reducción de ruido temporal para una alta calidad de imagen  
4 parlantes superiores e inferiores, Waves MaxxAudio Pro  
2 micrófonos con cancelación de ruido  
Intelligent Audio con cancelación de ruido neuronal  
Conector de audio universal

Miniadaptador ultraligero de CA USB Type-C de 60 W  
Adaptador de CA USB Type C de 65 W  
Adaptador de CA USB Type C de 100 W

2 celdas, 38 Wh, ion de litio, compatible con ExpressCharge Boost™, ExpressCharge 1.0™ y ciclo de vida prolongado  
3 celdas, 57 Wh, ion de litio, compatible con ExpressCharge Boost™, ExpressCharge 1.0™ y ciclo de vida prolongado

Compatible con Modern Standby de Microsoft  
**Opciones de LAN inalámbrica<sup>2</sup>:**  
Wi-Fi Intel® 6E (6 donde 6E no está disponible) AX211, 2x2, 802.11ax, MU-MIMO, Bluetooth 5.3

**Opciones de banda ancha móvil<sup>10</sup>:**  
5G: Intel® 5000 Advanced 5G WWAN (DW5931), eSIM, en todo el mundo  
5G: Intel® 5000 Advanced 5G WWAN (DW5931), sin eSIM, China y Turquía  
5G: Intel® 5000 Advanced 5G WWAN (DW5931), compatible con eSIM, AT&T, Verizon, T-Mobile, solo en los EE. UU.

2 USB Type-C Thunderbolt™ 4.0 con suministro de alimentación y DisplayPort 1.4 (DP 2.1 próximamente después del lanzamiento)  
2 USB 3.2 Gen 1 (1 con Power Share)  
1 HDMI 2.0  
1 Bandeja para tarjeta uSIM externa opcional (solo para WWAN)  
1 lector de huellas digitales táctil opcional en el botón de encendido  
1 conector de audio universal  
Ranura para candado en forma de cuña

Especificaciones técnicas: Panel táctil de precisión de Microsoft®

Altura (frontal): 17,15 mm (0,68")  
Altura (posterior): 17,95 mm (0,71")  
Ancho: 313,0 mm (12,32")  
Profundidad: 220,2 mm (8,67")  
Peso inicial: 1,06 kg (2,33 lb)

Laptop: Modelo normativo: P176G; Tipo normativo: P176G001  
ENERGY STAR  
Registro EPEAT Gold. Para conocer la participación y la clasificación específicas por país, visite [www.epeat.net](http://www.epeat.net)  
Configuraciones disponibles que cumplen con el TCO  
Configuraciones disponibles de la Ley de Acuerdos Comerciales (TAA)  
Sin halógenos ni arsénico  
Sin BFR/PVC<sup>9</sup>

Pantalla táctil de 10 dedos (opcional)  
Panel táctil de precisión de Microsoft®  
Teclado no iluminado resistente a derrames  
Teclado iluminado mini-LED resistente a derrames con ahorro de batería (opcional)

Giroscopio, compás digital/magnetómetro, acelerómetro, GPS (solo a través de la tarjeta WWAN), sensor de luz ambiental, rendimiento térmico adaptable (a través del giroscopio/acelerómetro), Dell ExpressSign-In (a través de la proximidad por cámara), activación/encendido al abrir la tapa (a través del sensor Hall) \*varía según el tamaño/modelo

Tecnología Intel® vPro™ (iAMT 12) (opcional, requiere WLAN con enlace Intel Wi-Fi® y un procesador compatible vPro), Dell Client Command Suite disponible ([dell.com/command](http://dell.com/command)), Dell Client Command | Update, Dell Command | Power Manager | Dell Optimizer instalados de fábrica

Garantía de hardware limitada<sup>4</sup>, servicio de correo estándar después del diagnóstico remoto durante 3 años<sup>11</sup>, extensiones de garantía de hardware opcionales durante 3, 4 y 5 años, y contratos de 3 a 5 años con Dell ProSupport disponibles<sup>12</sup>

Las potentes estaciones de acoplamiento, monitores y otros accesorios están diseñados y probados para la Latitude 7440 Ultralight, lo que permite una productividad sin inconvenientes para trabajar desde cualquier lugar

42 % de materiales de base biológica en las patas de goma  
35 % de plástico reciclado posconsumo en las tapas de las bisagras y en la tapa del reposamanos  
Embalaje fabricado a partir de materiales 100 % reciclados o renovables  
PCR en el gabinete del adaptador de alimentación: 90 % para el de 100 W y 50 % para los de 60 y 65 W.

#### Avisos legales sobre los productos:

\* Información basada en un análisis de Dell, octubre de 2022. Dell Optimizer no está disponible en la serie 3000 de OptiPlex, en Chromebook Latitude Enterprise ni en dispositivos basados en Linux. Es posible que la disponibilidad y las características varíen según el modelo. Para obtener información más detallada, visite: <https://www.delltechnologies.com/asset/en-us/solutions/business-solutions/technical-support/dell-optimizer-features-availability-matrix.pdf.external>

\*\*Renuncia de responsabilidades: La conexión simultánea de múltiples redes (o agrupación basada en la conexión) es una característica de conectividad nueva de ExpressConnect.

Envía y recibe de forma simultánea tráfico de datos y video mediante dos o más conexiones cableadas o inalámbricas. La conexión simultánea a múltiples redes funciona con redes cableadas o inalámbricas. Para determinadas plataformas Dell, se requiere un adaptador USB Wi-Fi para conectar una segunda red Wi-Fi. Información basada en análisis internos de Dell, septiembre de 2021.

1 La oferta puede variar según el país, la configuración y el sistema operativo.

2 Se requiere un sistema operativo de 64 bits para admitir una memoria del sistema de 4 GB o más.

3 1 GB equivale a mil millones de bytes y 1 TB equivale a 1 billón de bytes. La capacidad real dependerá del material que se haya cargado previamente y del entorno operativo, por lo que será menor.

4 Garantía de hardware limitada: Para recibir una copia de la garantía de hardware limitada, escriba a Dell USA LP, a la atención de: Warranties, One Dell Way, Round Rock, TX 78682 o consulte [www.dell.com/warranty](http://www.dell.com/warranty).

6 El valor informado de vatios-hora (Wh) no es un indicador de la duración de la batería. 6 El valor informado de vatios-hora (Wh) no es un indicador de la duración de la batería

7 La tecnología Intel Rapid Storage requiere un HDD, un mSATA o un SSD como dispositivo de almacenamiento primario y un SO Windows

8 Antenas inalámbricas disponibles únicamente en el momento de la compra del sistema.

9 La serie Dell Latitude 7330/7430/7530 no incluye retardadores de llama bromados (sin BFR) ni policloruro de vinilo (sin PVC), por lo que cumple con la definición de "sin BFR/PVC" según la Declaración de posición de la INEMI en la "Definición de componentes electrónicos de bajo contenido de halógenos (sin BFR/CFR/PVC)". Los componentes plásticos contienen menos de 1000 ppm (0,1 %) de bromo (si la fuente de Br es BFR) y menos de 1000 ppm (0,1 %) de cloro (si la fuente de Cl es CFR, PVC o copolímeros de PVC). Todas las placas de circuito impreso (PCB) y las láminas de sustrato contienen un total de bromo y cloro inferior a 1500 ppm (0,15 %) con un máximo de cloro de 900 ppm (0,09 %) y un máximo de bromo de 900 ppm (0,09 %).

10 Antena LTE 4G y 5G disponible únicamente en el momento de la compra del sistema. Banda ancha móvil sujeta a la suscripción de banda ancha y al área de cobertura del proveedor de servicio. Pueden aplicarse cargos adicionales.

11 Servicio de correo después del diagnóstico remoto: El diagnóstico remoto es un proceso mediante el cual un técnico determina la causa de un problema en línea o por teléfono; puede incluir el acceso por parte del cliente al sistema, además de sesiones múltiples o prolongadas. Si el problema está cubierto por la garantía de hardware limitada ([www.dell.com/warranty](http://www.dell.com/warranty)) y no se puede resolver de manera remota, se enviará un técnico o la pieza, por lo general en el plazo de un día laboral después del diagnóstico remoto. La disponibilidad puede variar. Se aplican otras condiciones.

12 Dell Services: La disponibilidad y los términos de Dell Services varían según la región. Para obtener más información, visite [www.dell.com/servicedescriptions](http://www.dell.com/servicedescriptions).

13 1 GB equivale a mil millones de bytes y 1 TB equivale a 1 billón de bytes. Es posible que se utilice una gran cantidad de memoria del sistema para admitir los gráficos, según el tamaño de la memoria del sistema y otros factores.

15 Los pesos pueden variar según la configuración y la variabilidad de fabricación; capacidad de configuración de 0,990 kg; hasta i7 vPro (U15), LCD FHD NT ultraligero, WLAN, batería de 41 Wh, SSD M.2 2230 clase 35, sin seguridad, teclado no iluminado.

17 ExpressConnect está disponible con el software Dell Optimizer 2.0 y versiones posteriores. Descargue la versión más reciente en <https://www.dell.com/support/home>.

La conexión simultánea a múltiples redes (o agrupación basada en la conexión) es una característica de conectividad nueva de ExpressConnect. Envía y recibe de forma simultánea tráfico de datos y video mediante dos o más conexiones cableadas o inalámbricas. Información basada en un análisis interno de Dell, octubre de 2021.

18 El nuevo embalaje incluye hasta un 40,8 % de contenido reciclado y hasta un 64,4 % de contenido renovable en forma de fibras de papel renovables. La composición de los materiales varía según el producto y el tamaño. Se excluyen los elementos opcionales que se agregan al pedido y vienen incluidos en la caja. Los materiales de embalaje de papel se pueden reciclar a través del reciclaje municipal, si está disponible. La bolsa del sistema está fabricada con plástico reciclado y se puede reciclar junto con otros plásticos delgados.

20 ExpressCharge debe estar activado en el software Dell Power Manager. Para que ExpressCharge™ funcione, el sistema debe estar apagado o en modo de hibernación. Una vez que la carga alcance la capacidad indicada, la velocidad de carga volverá a ser la normal. Se recomienda el uso con el adaptador de alimentación de Dell provisto. No se recomienda el uso con adaptadores de alimentación de una capacidad menor. Los tiempos de carga pueden variar.

37 Información basada en un análisis interno de Dell, octubre de 2022.

38 Información basada en un análisis interno de Dell, octubre de 2022.

39 Wi-Fi 6E requiere el sistema operativo Windows 11 y un enrutador compatible. El enrutador se compra por separado. Conectividad Wi-Fi 6E disponible únicamente en algunas ubicaciones. Para obtener información sobre la disponibilidad, consulte a su proveedor de servicio.

40 Información basada en un análisis interno de Dell, octubre de 2022.

41 La 7340 ultralight es un 33 % más grande que la generación anterior y la 7440 ultralight es un 24 % más grande que la generación anterior. Información basada en análisis internos de Dell, noviembre de 2022.

42 Para audífonos y teléfonos inteligentes compatibles con Qi. Información basada en análisis de productos de la competencia con datos disponibles públicamente, noviembre de 2021.

43 Fuente: Información basada en un informe de Principled Technologies encargado por Dell, noviembre de 2018. Los resultados reales pueden variar. Informe completo: [https://www.principledtechnologies.com/Dell/P2419H\\_monitor\\_productivity\\_1118.pdf](https://www.principledtechnologies.com/Dell/P2419H_monitor_productivity_1118.pdf)

44 Información basada en un análisis de Dell en el que se comparó con altavoces para conferencias de uso personal de la competencia, septiembre de 2021.

45 Información basada en un análisis de Dell acerca de los cálculos del modelo de uso de la duración de batería, noviembre de 2020. Los resultados pueden variar según el uso, las condiciones operativas y otros factores.