



Especialmente creada para usuarios
avanzados



Precision 3490

Trabaje en cualquier lugar con una estación de trabajo pequeña y potente.

Una estación de trabajo ultramóvil, ideal para realizar múltiples tareas en aplicaciones de colaboración, negocios y oficina.

Rendimiento inteligente

Procesadores Intel Core Ultra de 15 W o 28 W, hasta 16 núcleos con opciones vPro Enterprise que incluyen gráficos Intel Arc integrados y tecnología AI Boost. Gráficos NVIDIA RTX 500 Ada Gen.

Memoria y almacenamiento:
Hasta 64 GB de memoria DDR5 de 5600 MT/s para todos los procesadores; SSD M.2 Gen4 de hasta 2 TB

Administración térmica avanzada

con ventilador de doble salida opuesta (D00) y tablas térmicas seleccionables por el usuario

Teclado Pro2 resistente a derrames con retroiluminación opcional

4G LTE y 5G con certificación FirstNet

WiFi 6E, 4G LTE, 5G con certificación FirstNet, Bluetooth 5.3

Las PC comerciales más seguras de la industria¹

Solo Dell ofrece verificación del BIOS fuera del host e indicadores de ataque para reducir la exposición a amenazas futuras. La verificación segura de componentes, ofrecida solo por Dell, garantiza la seguridad de las PC desde la fábrica hasta el primer arranque. Dell e Intel reducen la superficie de ataque. Las últimas PC basadas en Intel vPro proporcionan un 70 % de reducción estimada de la superficie de ataque.²

Cámara IR HDR hasta FHD con sensores de proximidad basados en IA,

obturador de privacidad manual, inicio de sesión rápido y micrófono de ruido inteligente.

Confiabilidad

Certificación ISV
Equipos probados conforme a los estándares MIL-STD
Opciones de baterías de ciclo de vida útil prolongado

Paneles táctiles FHD, sRGB del 100 %, 400 nits, disponibles, Premier Color, ComfortView Plus, baja emisión de luz azul (LBL), opciones de consumo de energía superbajo disponibles

Lector de huellas digitales opcional, integrado con el botón de encendido compatible con Windows Hello

Reposamanos Titan Gray

Dell Optimizer for Precision

Consulte la página de Dell Optimizer para obtener más detalles.

Panel grande similar a un vidrio con función multitáctil

Peso inicial de 1,39 kg/3,06 lb

Adaptador tipo C de hasta 130 W
Batería de hasta 3 celdas (54 Wh)

Actualizaciones de PC simplificadas

Obtenga las versiones más recientes de BIOS, controladores y firmware que Dell valida y entrega sin dificultades.

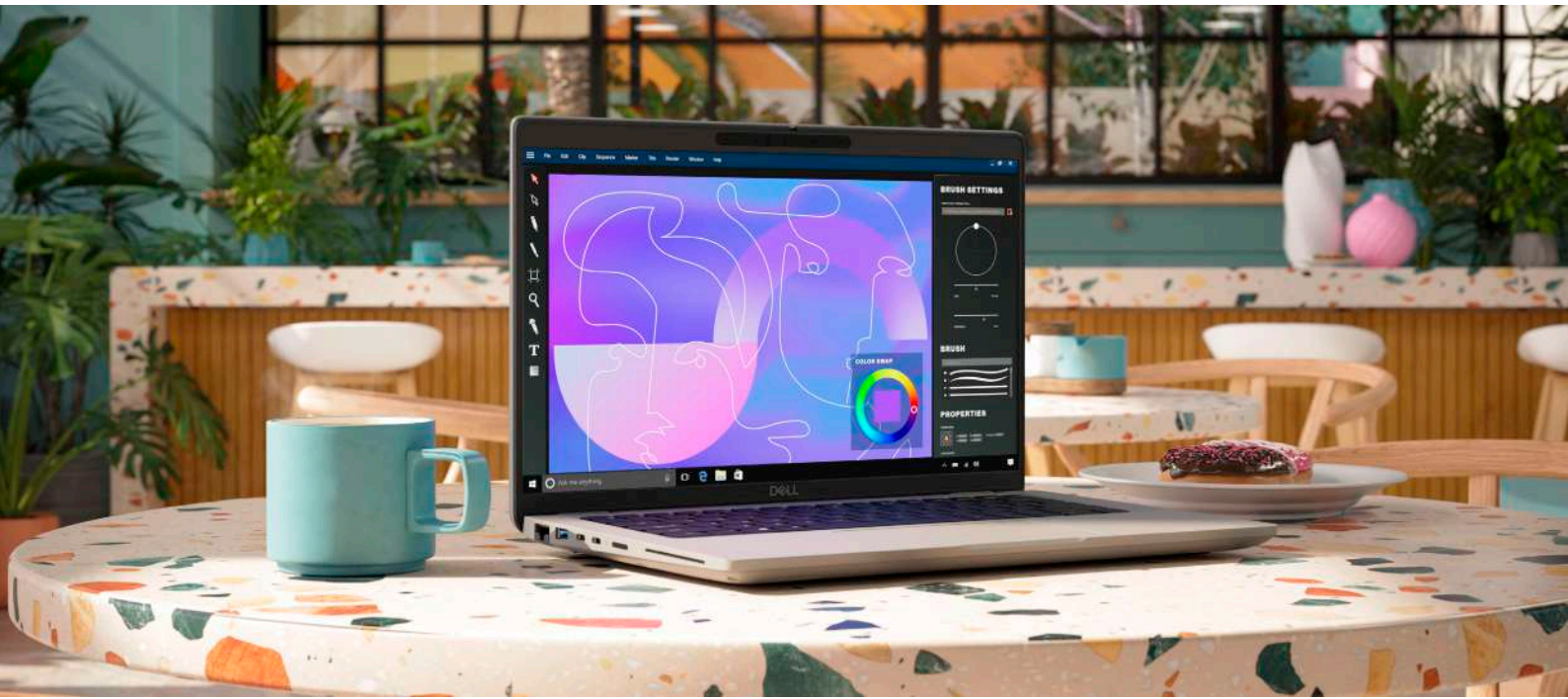
Sustentabilidad

Esta estación de trabajo alcanzó la designación EPEAT Gold Climate+ por cumplir con las prácticas recomendadas de la industria para la descarbonización.

Haga clic aquí para ver la vista en 360 grados de la Precision 3490

¹ Información basada en un análisis interno de Dell, septiembre de 2023. Se aplica a PC con procesadores Intel. No todas las características están disponibles en todas las PC. Para algunas características, se requiere una compra adicional.

² Las últimas PC basadas en Intel vPro proporcionan un 70 % de reducción estimada de la superficie de ataque en comparación con dispositivos de cuatro años de antigüedad. Información basada en el estudio "Intel vPro 13th Gen Attack Surface Study" de IOActive, publicado en marzo de 2023 (encargado por Intel), en el que se evalúan los dispositivos Intel vPro con tecnología de los procesadores Intel Core de 13.ª generación frente a PC basadas en Intel con cuatro años de antigüedad y SO Windows. Revise los detalles en www.intel.com/performance-vpro. Los resultados pueden variar.



Rendimiento inteligente

Esta estación de trabajo delgada, liviana y rentable ofrece rendimiento inteligente basado en los nuevos procesadores Intel® Core™ Ultra, que presentan gráficos Intel® Arc y aceleradores de IA rápidos e integrados con NPU para Intel® AI Boost. También hay opciones vPro y Copilot en Windows 11, lo que permite aprovechar el avance de las tecnologías de IA para mejorar la productividad del usuario en todas las aplicaciones de negocio y de la industria. Las últimas tecnologías de Intel, Microsoft y NVIDIA proporcionan nuevos niveles de rendimiento para el universo cada vez mayor de la IA.



Productividad y diseño inmersivos

Esta estación de trabajo de 14" ofrece una experiencia de usuario excepcional. Impulse su flujo de trabajo con la **clave de hardware Copilot**, que proporciona acceso rápido a las herramientas que necesita para comenzar su jornada laboral. Revolucioné sus reuniones con los **efectos de Windows Studio**. Mantenga atento al público con **encuadre automático de video** y mantenga el contacto visual sin esfuerzo, incluso mientras consulta sus notas, gracias a la **tecnología de seguimiento ocular con IA**. Eleve su experiencia con las herramientas de Windows 11 basadas en IA. Utilice fácilmente la **herramienta de recortes, el acceso por voz y las recomendaciones inteligentes** dentro del explorador de archivos y el menú Inicio.



Confiabilidad y seguridad de misión crítica

Todas las estaciones de trabajo Dell Precision están probadas y certificadas por proveedores de software independientes para garantizar un rendimiento confiable. Proteja su estación de trabajo en nuestro mundo híbrido con las PC comerciales más seguras de la industria*, que presentan características incorporadas que nuestros competidores no pueden igualar. Además, son equipos probados conforme a los estándares MIL-STD. Garantice la seguridad dentro y fuera de la oficina con características como un lector de tarjetas inteligentes opcional, un lector de huellas digitales opcional y una cámara IR HDR con sensor de proximidad. Nivel de protección contra amenazas avanzadas adicional con software de partners líder en la industria. Windows Hello y sensor de proximidad. Nivel de protección contra amenazas avanzadas adicional con software de partners líder en la industria. Adopte verdaderamente el trabajo híbrido con conectividad 4G y 5G segura y confiable.



* Información basada en un análisis interno de Dell, septiembre de 2023. Se aplica a PC con procesadores Intel. No todas las características están disponibles en todas las PC. Para algunas características, se requiere una compra adicional.

Dell Optimizer for Precision

Dell Optimizer es un software de optimización basado en IA que aprende su forma de trabajar y responde en consecuencia. Se diseñó para mejorar automáticamente el rendimiento de las aplicaciones y los dispositivos, el tiempo de ejecución de la batería de la PC y de los accesorios, los ajustes de audio y video, y la privacidad, todo en segundo plano mientras usted trabaja.



Obtenga hasta un 18 % de ahorro energético¹

Ahorre energía sin sacrificar el rendimiento para lograr la máxima eficiencia con la optimización de la alimentación. Puede lograr un ahorro energético cuando configura la PC en modo silencioso en los ajustes de administración térmica, lo que le proporciona hasta 2,4 vatios de ahorro energético en comparación con el modo predeterminado.¹

Mejore la velocidad de las aplicaciones

Experimente un aumento en el rendimiento de sus aplicaciones en primer plano cuando ejecute varios programas simultáneamente con la optimización de aplicaciones.

Experimente un rendimiento de red dos veces más rápido²

La optimización de redes ofrece la primera conexión simultánea de múltiples redes del mundo para descargas de datos y video más rápidas³, ya que se une a la mejor red⁴ disponible.

Mejore el audio para optimizar la experiencia de colaboración

Intelligent Audio detecta su entorno y mejora la experiencia de las videoconferencias eliminando sonidos no deseados, le avisa cuando la calidad de la voz es deficiente y proporciona una mejor experiencia de colaboración para usted y para todos los participantes de la llamada.

Acceda a información valiosa personalizada

Nuestra característica de análisis monitorea la utilización de la PC mediante el análisis del comportamiento de la batería, el almacenamiento, la CPU y la memoria del sistema a fin de revisar la confiabilidad y el historial de problemas del sistema para poder identificar rápidamente los cuellos de botella.

Un ecosistema inteligente

Disfrute de administración y emparejamiento sencillos de monitores y accesorios Dell mediante la integración de Dell Display Manager y Dell Peripheral Manager.

▶ [Haga clic aquí para obtener más información sobre Dell Optimizer](#)

1. Información basada en un estudio interno de Dell en el que se evaluó la alimentación y el rendimiento en nuestro módulo de alimentación de Dell Optimizer. Documentación técnica publicada en noviembre de 2022: <https://www.delltechnologies.com/asset/en-us/solutions/business-solutions/industry-market/maximizing-power-efficiency-with-dell-optimizer-a-case-study.pdf>

2. Información basada en un informe de Principled Technologies encargado por Dell, en el que se ejecutaron parámetros de referencia de rendimiento de las PC para las laptops Dell Latitude 9430 y las computadoras de escritorio todo en uno OptiPlex 7400: Mejorar el rendimiento de las aplicaciones para PC, la carga de la batería y las experiencias del usuario final con Dell Optimizer, junio de 2023

3. La conexión simultánea a múltiples redes (o agrupación basada en la conexión) es una característica de conectividad nueva de ExpressConnect. Envía y recibe simultáneamente tráfico de datos y video mediante dos conexiones con cable o inalámbricas. Información basada en análisis internos de Dell.

4. La mejor selección de red basada en la intensidad de la señal, la congestión del canal, el tipo de enrutador, entre otros. Las sugerencias de red se basan en la información de identificación.

Simplificar la TI

Nuestras ofertas seguras¹ y fáciles de administrar simplifican la administración de TI

Mejore la seguridad en toda la flota de equipos con Dell Trusted Workspace

Reduzca la superficie de ataque con las PC comerciales más seguras de la industria¹, que ofrecen características de protección que los competidores no pueden igualar:

Siéntase seguro desde el primer arranque

Los controles avanzados y rigurosos de la cadena de suministro y la exclusiva verificación segura de componentes de Dell reducen el riesgo de manipulación de los productos.

Detecte las bombas de tiempo

Indicators of Attack, una característica de alerta temprana que solamente Dell ofrece, busca amenazas basadas en el comportamiento.

Manténgase protegido contra las amenazas en evolución

Solo Dell ofrece verificación del BIOS y del firmware fuera del host, lo que proporciona mayor seguridad que otras PC.¹ La compatibilidad integral con la seguridad minimiza aún más el riesgo de ataques durante el uso.

Incorpore protección contra amenazas avanzadas con un software de nuestro ecosistema de los mejores partners en su clase (por ejemplo, CrowdStrike o Absolute).

[Más información >](#)

Administre su flota de PC, de forma confiable y sencilla

Ayude a proteger y optimizar los terminales, y brinde productividad a los usuarios finales con **Dell Manageability Solutions**

Dell Trusted Update Experience facilita la actualización de terminales con las versiones más recientes de BIOS, controladores y firmware.

Dell es el único de los cinco principales proveedores de PC que:



Publica² un programa de lanzamiento para las descargas y los controladores de dispositivos:

Los administradores de TI pueden implementar actualizaciones de dispositivos en toda la flota en una línea de tiempo previsible.



Lleva a cabo³ una validación integrada de todos los controladores y módulos del BIOS en una actualización:

Los administradores de TI pueden tener la tranquilidad de que implementarán actualizaciones confiables y compatibles con el sistema en toda una flota de dispositivos.

[Más información >](#)

DELL Technologies

A P E X

Experimente la flexibilidad para transformar su TI e implementar las últimas tecnologías a costos previsibles



Dell APEX Managed Device Service

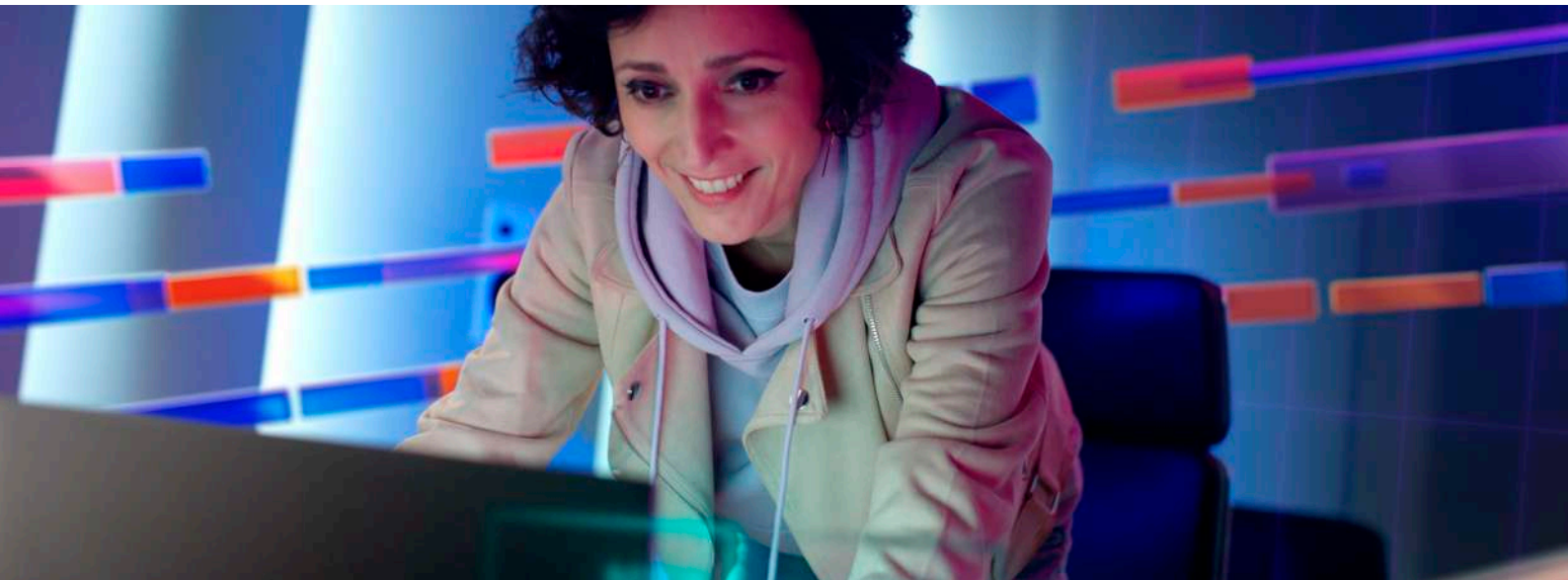
Esta suscripción completamente administrada, diseñada para pequeñas y medianas empresas con recursos internos de TI limitados o inexistentes, incluye un equipo de expertos en TI que mantiene los dispositivos empresariales actualizados y seguros sin ningún compromiso anual obligatorio (solo para EE. UU.).



Dell APEX PC-as-a-Service

Esta suscripción completamente personalizable, diseñada para satisfacer las necesidades de TI específicas de las empresas más grandes, cubre todas las opciones: dispositivos, software y servicios disponibles en plazos de uno a cinco años.

[Más información >](#)



Solución de estación de trabajo móvil

Cree su espacio de trabajo ideal con estos accesorios recomendados.



Monitor curvo Dell UltraSharp 34 con centro de conexión Thunderbolt™: U3425WE

Un revolucionario monitor curvo QHD doble de 34 pulgadas con vistas más amplias, funciones de tareas múltiples y conectividad sin inconvenientes para una experiencia de trabajo inmersiva.



Monitor Dell 24: P2423D

Manténgase enfocado con un monitor QHD de 23,8", optimizado para ofrecer detalles y claridad de alto rendimiento.



Estación de acoplamiento Dell Thunderbolt™ 4: WD22TB4

Experimente una carga y una conectividad Thunderbolt™ 4 increíblemente rápidas con esta estación de acoplamiento modular, flexible y potente.



Mouse y teclado inalámbricos Dell Premier: KM7321W

Experimente características multitarea superiores con un conjunto de teclado y mouse premium elegante y cómodo. Complete sus tareas con la tecnología de una de las duraciones de batería líderes en la industria de hasta 36 meses.*



Mochila Dell EcoLoop Pro: CP5723

La mochila Dell EcoLoop Pro 15, diseñada para garantizar la productividad y la protección en movimiento, se fabrica con material ecológico que complementa bien los estilos de vida ajetreados.



Auriculares inalámbricos Dell – WL3024

Experimente una comunicación clara con estos auriculares inalámbricos con cancelación de ruido basada en IA, diseñados con un enfoque en la productividad y la comodidad para las conferencias durante todo el día.

▶ [Haga clic aquí para obtener más información sobre nuestras soluciones Workspace](#)

* Información basada en un análisis de Dell acerca de los cálculos del modelo de uso de la duración de batería, noviembre de 2020. Los resultados pueden variar según el uso, las condiciones operativas y otros factores.

* Información basada en un análisis interno de cámaras web 4K externas para videoconferencias de uso personal, agosto de 2023.



Sustentabilidad en Dell Precision 3490

Tecnología y soluciones innovadoras para reducir colectivamente nuestro impacto ambiental.

Construida con materiales sustentables

Su estación de trabajo Precision está diseñada con una variedad de materiales sustentables, entre ellos, plástico reciclado posconsumo, plástico en riesgo de ingresar al océano, bioplástico y fibra de carbono recuperada. Este año, esta estación de trabajo comenzará a enviarse con un 50 % de cobalto reciclado en la batería.¹ Esta estación de trabajo también se envía con un adaptador diseñado con plástico reciclado posconsumo y aluminio reciclado.²

Certificaciones y registros ambientales

El cumplimiento de los estándares ambientales demuestra cómo nuestros productos cumplen con especificaciones sobre eficiencia energética y otros estándares exhaustivos relacionados con el clima. Esta estación de trabajo cuenta con la certificación ENERGY STAR® 8.0, la certificación TCO Certified, generación 9 y EPEAT Gold registrado con la designación Climate+.⁵

Embalaje de bajo impacto

Su estación de trabajo Precision 3490 se envía en embalajes fabricados con contenido 100 % reciclado o renovable, que también es 100 % reciclable.³ Además, cumple con los requisitos para paquetes múltiples, lo que ayuda a reducir los desechos de embalaje y transporte.⁴



Descubra cómo reducimos el impacto de nuestros productos y nuestras soluciones Dell.com/Sustainable-Devices

¹ Información basada en análisis internos, enero de 2024.

² Información basada en análisis internos, noviembre de 2023. 95 % de plástico reciclado en la carcasa y entrada de CA, y 98 % de aluminio reciclado en la protección del adaptador y el módulo térmico. Cobalto reciclado: los plazos de envío pueden variar según la región y la configuración de la laptop.

³ Contiene un 38,8 % de contenido reciclado y un 61,2 % de materiales renovables. Materiales renovables en forma de fibras forestales sustentables. Los porcentajes pueden variar ligeramente según la región. No incluye los elementos opcionales agregados al pedido e incluidos en la caja. Los materiales de embalaje de papel se pueden reciclar a través del reciclaje municipal, si está disponible. La bolsa del sistema está fabricada con plástico reciclado y se puede reciclar junto con otros plásticos delgados. Consulte las normas de reciclaje locales.

⁴ Información basada en análisis internos, enero de 2024.

⁵ Información basada en análisis internos, enero de 2024. Información basada en las designaciones EPEAT Climate+ obtenidas en todos los países correspondientes. Registro EPEAT según corresponda. El registro EPEAT varía según el país. Visite www.epeat.net para conocer el estado de registro y los niveles.

CARACTERÍSTICA	ESPECIFICACIÓN TÉCNICA	CARACTERÍSTICA	ESPECIFICACIÓN TÉCNICA
NÚMERO DE MODELO ¹	Precision 3490		
PROCESADOR ¹	Intel® Core™ Ultra 5 125U vPro® Essentials (caché de 12 MB, 12 núcleos, hasta 4,30 GHz) Intel® Core™ Ultra 7 155U vPro® Essentials (caché de 12 MB, 12 núcleos, hasta 4,80 GHz) Intel® Core™ Ultra 5 125H vPro® Essentials (caché de 18 MB, 14 núcleos, hasta 4,50 GHz) Intel® Core™ Ultra 5 135H vPro® Enterprise (caché de 18 MB, 14 núcleos, hasta 4,60 GHz) Intel® Core™ Ultra 7 155H vPro® Essentials (caché de 24 MB, 16 núcleos, hasta 4,80 GHz) Intel® Core™ Ultra 7 165H vPro® Enterprise (caché de 24 MB, 16 núcleos, hasta 5 GHz)	SOFTWARE DE PRODUCTIVIDAD ¹	Dell Command Update (DCU) Dell Digital Delivery: cliente Cirrus Dell Optimizer Excalibur MS Office MS Office: un solo idioma MS Office Home & Business no Premium (Japón) MS Office Personal no Premium (Japón) MS Office Pro no Premium (Japón) SupportAssist
SISTEMA OPERATIVO ¹	Windows 11 Pro Windows 11 Home Ubuntu® 22.04 LTS Red Hat 9.4	UNIDAD DE DISCO DURO PRINCIPAL ^{1,5}	SSD M.2 2230 de 256 GB PCIe Gen 4 NVMe de clase 35 SSD M.2 2230 de 512 GB PCIe Gen 4 NVMe de clase 35 SED M.2 2230 de 512 GB PCIe Gen 4 NVMe de clase 35 SSD M.2 2230 de 1 TB PCIe Gen 4 NVMe de clase 35 SSD M.2 2230 de 2 TB PCIe Gen 4 NVMe de clase 25
MEMORIA ^{1,2,3}	8 GB: 1 x 8 GB, DDR5, 5600 MT/s, único canal 16 GB: 1 x 16 GB, DDR5, 5600 MT/s, único canal 16 GB: 2 x 8 GB, DDR5, 5600 MT/s, doble canal 32 GB: 2 x 16 GB, DDR5, 5600 MT/s, doble canal 32 GB: 1 x 32 GB, DDR5, 5600 MT/s, único canal 64 GB: 2 x 32 GB, DDR5, 5600 MT/s, doble canal	SERVICIO DE DAÑOS ACCIDENTALES	1 año de servicio Accidental Damage 2 años de servicio Accidental Damage 3 años de Accidental Damage Service 4 años de Accidental Damage Service 5 años de Accidental Damage Service 1 año de Accidental Damage with Theft Service 2 años de Accidental Damage with Theft Service 3 años de Accidental Damage with Theft Service 4 años de Accidental Damage with Theft Service 5 años de Accidental Damage with Theft Service 1 año de protección contra daños accidentales 2 años de protección contra daños accidentales 3 años de protección contra daños accidentales 4 años de protección contra daños accidentales 5 años de protección contra daños accidentales
GARANTÍA ^{9,10}	1 año de garantía de hardware con servicio en el sitio/en el hogar luego del diagnóstico remoto 2 años de garantía de hardware con servicio en el sitio/en el hogar luego del diagnóstico remoto 3 años de garantía de hardware con servicio en el sitio/en el hogar luego del diagnóstico remoto 4 años de garantía de hardware con servicio en el sitio/en el hogar luego del diagnóstico remoto 5 años de garantía de hardware con servicio en el sitio/en el hogar luego del diagnóstico remoto 1 año de ProSupport Suite 2 años de ProSupport Suite 3 años de ProSupport Suite 4 años de ProSupport Suite 5 años de ProSupport Suite 2 años de servicios de protección de datos con servicio de batería ampliado (EBS); solo baterías FRU 3 años de servicios de protección de datos con servicio de batería ampliado (EBS); solo baterías FRU	PUERTOS	(2) puertos Thunderbolt™ 4 (40 Gbps) con DisplayPort™ de modo alternativo/USB-C/USB4/ suministro de alimentación Puerto USB 3.2 de 1.ª generación con PowerShare Puerto USB 3.2 de 1.ª generación Puerto HDMI 2.1 Puerto de audio universal Puerto Ethernet RJ45
TARJETA DE VIDEO	Gráficos integrados: Gráficos Intel® Arc™ (para procesadores Intel® Core™ H; requiere memoria de 128 bits (doble canal) con un mínimo de 16 GB de memoria) Gráficos Intel® Gráficos discretos: NVIDIA® RTX™ 500 Ada Generation, 4 GB, GDDR6	RANURAS	Ranura para candado en forma de cuña Ranura de tarjeta nano SIM (opcional) Ranura de lector de tarjetas inteligentes (opcional)
PANTALLA	14", FHD 1920 x 1080, 60 Hz, IPS, no táctil, antirreflejo, 250 nit, sRGB del 100 %, NTSC del 45 % 14", FHD 1920 x 1080, 60 Hz, IPS, táctil, antirreflejo, 300 nit, sRGB del 100 %, NTSC del 72 % 14", FHD 1920 x 1080, 60 Hz, IPS, no táctil, antirreflejo/antimanchas, 400 nit, sRGB del 100 %, baja emisión de luz azul, consumo de energía superbajo	PANEL TÁCTIL	Panel multitáctil de precisión habilitado para gestos con botón integrado en pantalla
COLOR DE CARCASA	Titan Gray	NORMATIVAS ^{8,12}	Especificaciones de seguridad del producto, especificaciones EMC y especificaciones medioambientales Página de inicio de cumplimiento normativo de Dell Política de la Responsible Business Alliance
UNIDAD ÓPTICA	Sin unidad óptica	CHIPSET	Intel MTL-H de 14.ª generación Intel MTL-U de 14.ª generación
CÁMARA	1080p a 30 fps, cámara RGB HDR, micrófonos de arreglo doble 1080p a 30 fps, cámara RGB IR HDR, micrófonos de arreglo doble 1080p a 30 FPS, cámara RGB-IR HDR, micrófonos de arreglo doble, sensor de luz ambiental, ExpressSign-in™ con detección de presencia humana e Intelligent Privacy	ENTRADA	3Dconnexion SpaceMouse Wireless: 3DX-700066 Teclado y mouse inalámbricos para múltiples dispositivos Dell Premier: KM7321W Pantalla táctil para bolígrafo creativo Wacom Cintiq Pro 24: DTH-2420 Mouse inalámbrico recargable Dell Premier: MS7421W

CARACTERÍSTICA	ESPECIFICACIÓN TÉCNICA	CARACTERÍSTICA	ESPECIFICACIÓN TÉCNICA
NÚMERO DE MODELO ¹	Precision 3490		
TECLADO ¹	Teclado no iluminado en inglés de EE. UU. de 79 teclas, teclado iluminado en inglés de EE. UU. de 79 teclas, teclado no iluminado en inglés internacional de 79 teclas, teclado iluminado en inglés internacional de 79 teclas, teclado no iluminado en japonés de 83 teclas, teclado no iluminado en español (Latinoamérica) de 80 teclas, teclado no iluminado en francés (canadiense) de Quebec de 80 teclas, teclado iluminado en francés (canadiense) de 79 teclas, teclado iluminado en árabe de 79 teclas, teclado iluminado para Canadá (bilingüe) (MUI) de 79 teclas, teclado iluminado en chino (tradicional) de 79 teclas, teclado iluminado en griego de 79 teclas, teclado iluminado en hebreo de 79 teclas, teclado iluminado en coreano de 79 teclas, teclado iluminado en ruso de 79 teclas, teclado iluminado en tailandés de 79 teclas, teclado iluminado en ucraniano de 79 teclas, teclado iluminado en japonés de 83 teclas, teclado iluminado en portugués (Brasil) de 80 teclas, teclado iluminado en belga de 80 teclas, teclado iluminado en búlgaro de 80 teclas, teclado iluminado en checo/eslovaco (MUI) de 80 teclas, teclado iluminado en danés de 80 teclas, teclado iluminado en inglés del Reino Unido de 80 teclas, teclado iluminado en estonio de 80 teclas, teclado iluminado en francés (europeo) de 80 teclas, teclado iluminado en alemán de 80 teclas, teclado iluminado en húngaro de 80 teclas, teclado iluminado en islandés de 80 teclas, teclado iluminado en italiano de 80 teclas, teclado iluminado en nórdico (MUI) de 80 teclas, teclado iluminado en noruego de 80 teclas, teclado iluminado en portugués ibérico de 80 teclas, teclado iluminado en esloveno de 80 teclas, teclado iluminado en español de Castilla de 80 teclas, teclado iluminado en español (Latinoamérica) de 80 teclas, teclado iluminado en sueco/finlandés de 80 teclas, teclado iluminado en suizo europeo (MUI) de 80 teclas, teclado iluminado en turco de 80 teclas, teclado iluminado en turco (F) de 80 teclas	CONEXIÓN INALÁMBRICA	WLAN: Tarjeta inalámbrica Realtek Wi-Fi 6 RTL8852BE, 2x2, MIMO, 802.11ax, Bluetooth® 5.3 Tarjeta inalámbrica Intel® Wi-Fi 6E AX211, 2x2, MIMO, 802.11ax, Bluetooth® 5.3 WWAN: 4G CAT12: Qualcomm® Snapdragon™ SDX12 Global LTE-Advanced (DW5825e), eSIM 5G: Qualcomm® Snapdragon™ X62 Global 5G (DW5932e) (compatible con eSIM) 5G: Qualcomm® Snapdragon™ X62 Global 5G (DW5932e), sin eSIM
ESTACIÓN DE	Acoplamiento Dell Thunderbolt: WD22TB4	ALIMENTACIÓN	Únicamente con gráficos integrados: Adaptador de CA USB Type C de 65 W Gráficos integrados/discretos: Adaptador de CA USB-C de 100 W, E5 Adaptador de CA USB-C de 130 W, E5
AUDIO Y PARLANTES ¹	Parlantes estéreo con Waves MaxxAudio® Pro 13.0; 2 de 2 W = 4 W en total	Tecnologías de capacidad de respuesta de Intel	Intel® Active Management Technology (iAMT)
BATERÍA PRINCIPAL	3 celdas, 42 Wh, ExpressCharge™, ExpressCharge™ Boost 3 celdas, 42 Wh, ciclo de vida prolongado, ExpressCharge™ 3 celdas, 54 Wh, ExpressCharge™, ExpressCharge™ Boost 3 celdas, 54 Wh, ciclo de vida prolongado, ExpressCharge™	DIMENSIONES	EE. UU. Altura (posterior): 21,04 mm (0,83 in) Altura (frontal): 19,06 mm (0,75 in) Ancho: 321,35 mm (12,65 in) Profundidad: 212 mm (8,35 in) Peso inicial: 1,40 kg (3,09 lb) Resto del mundo Altura (posterior): 21,04 mm (0,83 in) Altura (frontal): 19,06 mm (0,75 in) Ancho: 321,35 mm (12,65 in) Profundidad: 212 mm (8,35 in) Peso inicial: 1,40 kg (3,09 lb)
SENSORES	Acelerómetro para rendimiento térmico adaptable	ADMINISTRACIÓN DE SISTEMAS	Dell Client Command Suite: optimice la forma en que implementa controladores, configura el BIOS, monitorea dispositivos y administra actualizaciones. Dell Trusted Update Experience: simplifique la forma en que actualiza sus terminales con las versiones más recientes de BIOS, controladores y firmware.

CARACTERÍSTICA	ESPECIFICACIÓN TÉCNICA	DESCRIPCIÓN
NÚMERO DE MODELO ¹	Precision 3490	
SEGURIDAD DE HARDWARE Y FIRMWARE (INCLUIDA)	Dell Trusted Device	Genera información valiosa sobre el estado de seguridad de una plataforma, monitorea los cambios en los atributos del BIOS, detecta una posible manipulación del firmware del BIOS y más.
	Dell SafeBIOS	Verifique la integridad del BIOS con la detección de manipulaciones y la captura de imagen de BIOS segura y fuera del host.
	Indicadores de ataque de Dell SafeBIOS	Analice las amenazas basadas en el comportamiento para la detección temprana habilitando la integración de telemetría con las populares soluciones de seguridad y administración de terminales de otros fabricantes. Incluye <i>Microsoft Intune</i> , <i>Carbon Black Cloud</i> , <i>CrowdStrike</i> y <i>Splunk</i> .
	Detección de vulnerabilidades y exposiciones comunes (CVE) de Dell SafeBIOS	Identifique y aborde rápidamente las vulnerabilidades conocidas del BIOS y los parches en dispositivos. *Disponible a principios de 2024.
SEGURIDAD DE HARDWARE Y FIRMWARE (OPCIONAL)	Dell SafeID	<p>Proteja la información de identificación de los usuarios finales. Esta exclusiva solución de seguridad basada en hardware proporciona un banco reforzado y seguro para almacenar y procesar la información de identificación. Depende del modelo. Las opciones de seguridad de credenciales pueden incluir lo siguiente:</p> <ul style="list-style-type: none"> • Interacción segura con Imprivata para autenticar credenciales en dispositivos de varios usuarios • Lector de huellas digitales en el botón de encendido, vinculado a ControlVault 3 • Autenticación avanzada ControlVault 3 con certificación FIPS 140-2 de nivel 3 • Tarjeta inteligente con contacto y ControlVault 3 • Tarjeta inteligente sin contacto, NFC y ControlVault 3 • SSD SED NVMe, SSD y HDD (con Opal y sin Opal) por SDL • Lector de huellas digitales de escaneo completo FIPS 201 y ControlVault • Módulo de plataforma de confianza (certificación FIPS 140-2 discreta de TPM 2.0 para TPM)
	Verificación de componentes seguros de Dell	Garantiza la seguridad del dispositivo y sus componentes desde la fábrica hasta el primer arranque. Opciones disponibles basadas en la nube y en el dispositivo. La disponibilidad varía según la región.
	Embalaje a prueba de manipulaciones	Detecte la manipulación con esta oferta de garantía de la cadena de suministro. La disponibilidad varía según la región.
	Eliminación de contenido del disco duro	Vacíe el disco duro de acuerdo con las pautas del Instituto Nacional de Estándares y Tecnología (NIST) con esta oferta de garantía de la cadena de suministro. La disponibilidad varía según la región.
	Dell SafeShutter	Garantice la privacidad del usuario con el obturador de la cámara web.
	Verificación de Intel ME	Verifique la integridad del firmware crítico mediante una fuente segura fuera del host. Requiere Intel vPro.
	Switch de intrusión en el chasis	Detecta de manera remota la manipulación de hardware y está integrado con los indicadores de ataque Dell SafeBIOS.
	Kensington Security Slot™	<p>La opción de bloqueo del dispositivo ayuda a reducir el riesgo de vulneración de datos. Ranura estándar que puede emparejarse con un candado de cable de seguridad estándar. Las especificaciones varían según el modelo:</p> <ul style="list-style-type: none"> • Estaciones de trabajo fijas (equipos de escritorio) de Dell: Kensington Security Slot™ (barra de seguridad) • Laptops de Dell: Kensington Security Slot™ (cuña)
	Lector de huellas digitales	El lector de huellas digitales en el botón de encendido vinculado a ControlVault 3+ protege las credenciales del usuario final.
	Unidad OPAL/unidad de autocifrado (SED)	Cifrado de disco completo basado en hardware que protege los datos del usuario sin almacenar claves de cifrado en RAM a las que puedan acceder terceros maliciosos.
	Circuito de detección de manipulaciones de flash SPI	Detecta y evita la manipulación con chips flash SPI del BIOS en la placa base.
SEGURIDAD DE SOFTWARE (OPCIONAL)	Dell SafeGuard & Response: CrowdStrike, Carbon Black, Secureworks	Detección y respuesta/corrección de amenazas.
	Dell SafeData: Absolute	Autorreparación para aplicaciones y redes.
	Dell SafeData: Netskope	Protección de datos en la nube y la red.
	McAfee Business Protection	Seguridad todo en uno simple, automatizada y diseñada para pequeñas empresas.

NOTAS TÉCNICAS:

1. Las ofertas pueden variar según la región. Es posible que algunos artículos estén disponibles después de la presentación del producto. Para conocer todos los detalles, consulte el Manual del propietario publicado en www.dell.com/support.
2. Memoria y gráficos del sistema: Es posible que se utilice una cantidad significativa de memoria del sistema para admitir gráficos, en función del tamaño de la memoria del sistema y de otros factores.
3. Capacidad de memoria del sistema de 4 GB o superior: Se requiere un sistema operativo de 64 bits para admitir una memoria de sistema de 4 GB o más.
4. Es posible que algunas versiones específicas de Microsoft Windows no sean completamente compatibles con la funcionalidad Bluetooth 4.2
5. Opción de almacenamiento: 1 GB equivale a mil millones de bytes y 1 TB equivale a 1 billón de bytes. La capacidad real dependerá del material que se ha cargado previamente y el entorno operativo, lo cual podrá determinar que dicha capacidad sea menor.
6. TPM está disponible en algunas regiones.
7. Consulte www.epeat.net para conocer la calificación y la participación específica por país.
8. Garantía de hardware limitada: Para recibir una copia de la garantía de hardware limitada, escriba a Dell USA LP, a la atención de: Warranties, One Dell Way, Round Rock, TX 78682 o consulte www.dell.com/warranty.
9. Servicio en el sitio después del diagnóstico remoto: El diagnóstico remoto es un proceso mediante el cual un técnico determina la causa de un problema en línea o por teléfono; puede incluir el acceso por parte del cliente al sistema, además de sesiones múltiples o prolongadas. Si el problema está cubierto por la garantía de hardware limitada (<https://www.dell.com/warranty>) y no se resuelve de manera remota, se enviará una pieza o un técnico, generalmente en 1 día laboral después de finalizar el proceso de diagnóstico remoto. La disponibilidad está sujeta a cambios. Se aplican otras condiciones.
10. Dell Services: La disponibilidad y los términos de Dell Services varían según la región. Para obtener más información, visite www.dell.com/servicedescriptions.
11. Para obtener una lista completa de las declaraciones y certificaciones, consulte la Hoja de datos medioambientales y regulatorios de Dell que se encuentra en la sección Manuales de la información de soporte de productos en www.dell.com/support/home/us/en/19.