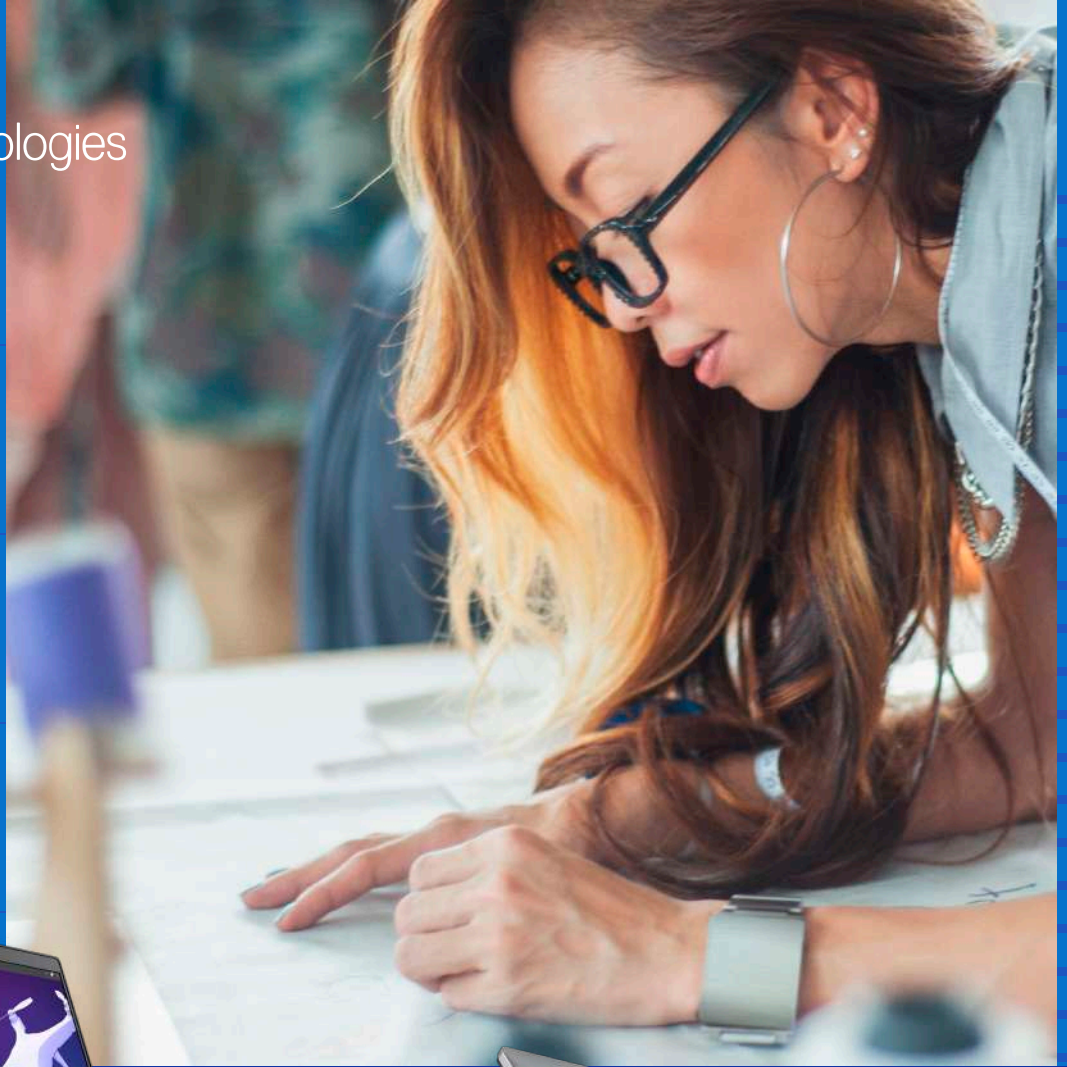


DELLTechnologies



Cree su próximo gran proyecto
con un rendimiento excepcional
en una estación de trabajo móvil
de nivel inicial



Precision 3591

Trabaje en cualquier lugar con una estación de trabajo pequeña y potente.

Un dispositivo ultramóvil que es ideal para aquellos que desean dar el siguiente paso en términos de rendimiento en una estación de trabajo de nivel inicial.

Rendimiento inteligente

Procesadores Intel Core Ultra de 45 W (H-Series) y hasta 16 núcleos con opciones vPro Enterprise

Gráficos hasta NVIDIA RTX 2000 Ada

Memoria DDR5 de hasta 64 GB y 5600 MT/s
SSD M.2 Gen4 de hasta 4 TB

Amplia variedad de puertos y conexiones de entrada:

(2) Thunderbolt 4 Type-C
(2) USB-A 3.2 Gen 1
(1 puerto de alimentación habilitado)
HDMI 2.1
RJ-45
Conector de audio universal
Lector de tarjetas inteligentes (opcional)
Ranura de tarjeta microSD
Ranura de tarjeta nano SIM (opcional)

Teclado Pro2 resistente a derrames con opción de iluminación

Administración térmica avanzada

Ventilador de D00 (doble salida opuesta) y tablas térmicas seleccionables por el usuario

4G LTE y 5G con certificación FirstNet

Wi-Fi 6E, 4G LTE, 5G LTE con certificación FirstNet, Bluetooth 5.3

Las PC comerciales más seguras de la industria*

Solo Dell ofrece verificación del BIOS fuera del host e indicadores de ataque para reducir la exposición a amenazas futuras.

Secured Component Verification, una característica que ofrece Dell de forma exclusiva, garantiza la seguridad de las PC desde la fábrica hasta el primer arranque.

Dell e Intel reducen la superficie de ataque. Las computadoras basadas en Intel vPro más recientes proporcionan una reducción estimada de la superficie de ataque del 70 %.**

Obturador de privacidad, inicio de sesión rápido

Cámara IR HDR hasta FHD con sensores de proximidad basados en IA y micrófono con cancelación de ruido inteligente

Confiabilidad

Certificación ISV
Equipos probados conforme a los estándares MIL-STD
Opciones de batería con ciclo de vida útil prolongado

Hasta FHD, sRGB del 100 %, 400 nits y PremierColor.

Opciones de panel táctil, ComfortView Plus y LBL (Low Blue Light) disponibles

Lector de huellas digitales opcional

Integrado con el botón de encendido compatible con Windows Hello

Titan Gray

Panel grande similar a un vidrio con función multitáctil

Dell Optimizer for Precision

Consulte la página de Dell Optimizer para obtener más detalles

El peso inicial es de 1,79 kg/3,96 lb

Adaptador Type-C de hasta 130 W
Batería de hasta 6 celdas y 97 Wh

Sustentabilidad

Registro EPEAT Gold Fibra de carbono reciclada Plásticos y cartones 100 % reciclados en el embalaje

Actualizaciones de PC simplificadas

Obtenga las versiones más recientes de BIOS, controladores y firmware que Dell valida y entrega sin inconvenientes.

Haga clic aquí para ver la vista en 360 grados de Precision 3591

* No todas las características están disponibles en todas las PC. Para algunas características, se requiere una compra adicional.

** Información basada en el estudio "Intel vPro 13th Gen Attack Surface Study" de IOActive, publicado en marzo de 2023 (encargado por Intel), en el que se evalúan los dispositivos Intel vPro con tecnología de los procesadores Intel Core de 13.ª generación frente a PC basadas en Intel con cuatro años de antigüedad y SO Windows. Revise los detalles en www.intel.com/performance-vpro. Los resultados pueden variar.



Rendimiento inteligente

Esta estación de trabajo delgada, ligera y rentable cuenta con un rendimiento inteligente basado en los nuevos procesadores Intel® Core™ Ultra, que incluyen gráficos Intel® Arc rápidos e integrados y aceleradores de IA con NPU para Intel® AI Boost. También hay opciones de vPro y Copilot en Windows 11, las que aprovechan el avance de las tecnologías de IA para mejorar la productividad del usuario en las aplicaciones empresariales y de la industria.



Productividad y diseño inmersivos

Esta estación de trabajo de 15" ofrece una experiencia de usuario excepcional. Impulse su flujo de trabajo con la **clave de hardware de Copilot**, que proporciona acceso rápido a las herramientas que necesita para comenzar su jornada laboral. Revolucioné sus reuniones con **Windows Studio Effects**. Mantenga la atención de su público con el **encuadre automático de video** y conserve el contacto visual sin esfuerzo, incluso mientras consulta sus notas, gracias a **la tecnología de seguimiento ocular**. Mejore su experiencia a través de herramientas con tecnología de IA de Windows 11. Utilice fácilmente la **herramienta Recortes**, **el acceso de voz** y **las recomendaciones inteligentes** dentro del explorador de archivos y el menú de inicio.



Confiabilidad y seguridad críticas

Todas las estaciones de trabajo Dell Precision están probadas y certificadas por proveedores de software independientes para garantizar un rendimiento confiable. Asegure su estación de trabajo en este mundo impulsado por los datos con las PC comerciales más seguras de la industria¹ que incluyen características sólidas de la versión de Windows más segura de todos los tiempos. Además, se prueban conforme a los estándares MIL-STD. Siéntase seguro en la oficina o mientras se desplaza con características tales como un lector de tarjetas inteligentes opcional, un lector de huellas digitales opcional y una cámara IR HDR con Windows Hello y un sensor de proximidad. Disponga en capas la protección contra amenazas avanzada con software de partners líderes en la industria. Adopte realmente el trabajo híbrido con la conectividad segura y confiable de 4G y 5G.



¹ Información basada en un análisis interno de Dell realizado en septiembre de 2023. Se aplica a PC con procesadores Intel. No todas las características están disponibles en todas las PC. Para algunas características, se requiere una compra adicional.

Dell Optimizer for Precision



Dell Optimizer es un software de optimización basado en IA que aprende su forma de trabajar y responde en consecuencia. Se diseñó para mejorar automáticamente el rendimiento de las aplicaciones y los dispositivos, el tiempo de ejecución de la batería de la PC y de los accesorios, los ajustes de audio y video, y la privacidad, todo en segundo plano mientras usted trabaja.

Obtenga hasta un 18 % de ahorro energético¹

Ahorre energía sin sacrificar el rendimiento para lograr la máxima eficiencia con la optimización de la alimentación. Puede lograr un ahorro energético cuando configura la PC en modo silencioso en los ajustes de administración térmica, lo que le proporciona hasta 2,4 vatios de ahorro energético en comparación con el modo predeterminado.¹

Mejore la velocidad de las aplicaciones

Experimente un aumento en el rendimiento de su aplicación en primer plano cuando ejecute varios programas simultáneamente con optimización de aplicaciones.

Experimente un rendimiento de red el doble de rápido²

La optimización de redes ofrece la primera conexión simultánea de múltiples redes del mundo para descargas de datos y video más rápidas³, ya que se une a la mejor red⁴ disponible.

Audio de nivel superior para una mejor experiencia de colaboración

Intelligent Audio detecta su entorno y mejora la experiencia de las videoconferencias eliminando sonidos no deseados, le avisa cuando la calidad de la voz es deficiente y proporciona una mejor experiencia de colaboración para usted y para todos los participantes de la llamada.

Acceda a información valiosa personalizada

Nuestra característica de análisis monitorea la utilización de la PC mediante el análisis del comportamiento de la batería, el almacenamiento, la CPU y la memoria del sistema a fin de revisar la confiabilidad y el historial de problemas del sistema, lo que le permite identificar cuellos de botella con mayor rapidez.

Un ecosistema inteligente

Disfrute de administración y emparejamiento sencillos de monitores y accesorios Dell mediante la integración de Dell Display Manager y Dell Peripheral Manager.

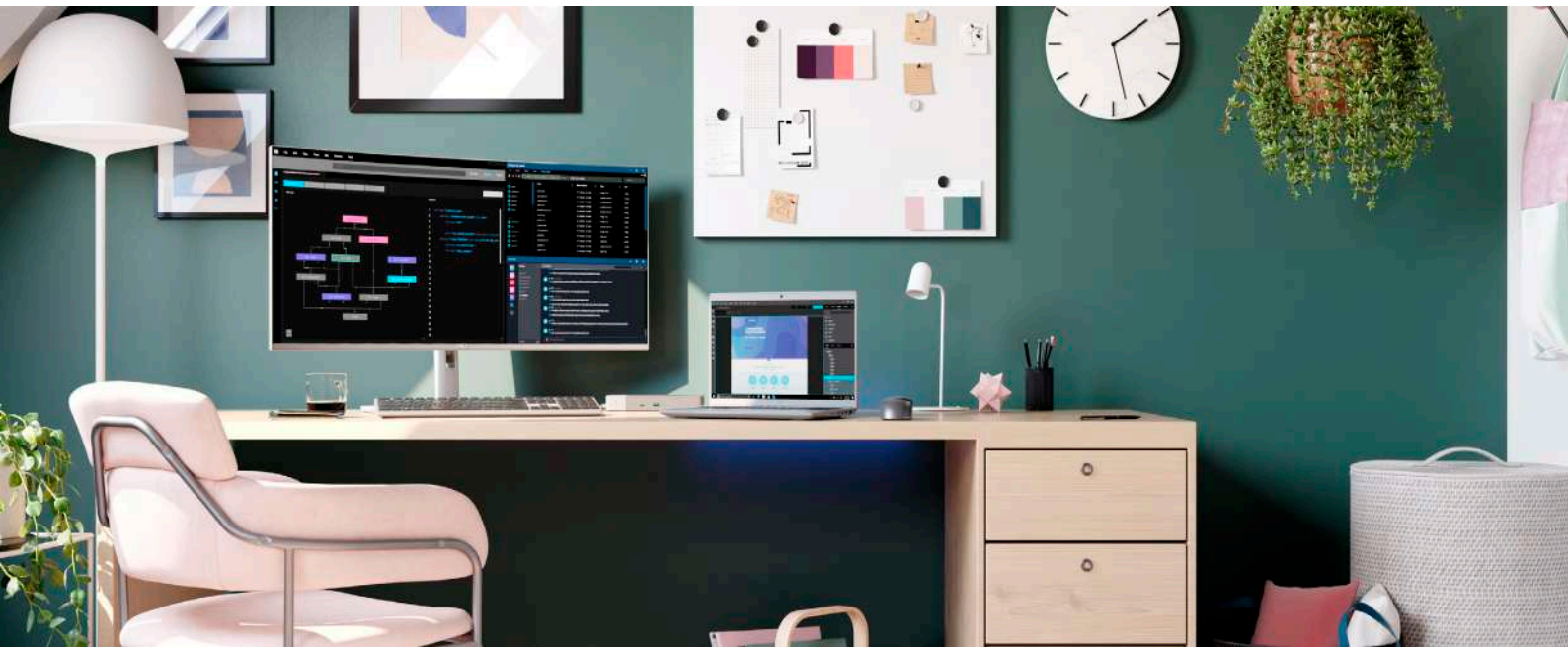
[Haga clic aquí para obtener más información sobre Dell Optimizer](#)

1. Información basada en un estudio interno de Dell en el que se evaluó la alimentación y el rendimiento en nuestro módulo de alimentación de Dell Optimizer. Documentación técnica publicada en noviembre de 2022 <https://www.delltechnologies.com/asset/en-us/solutions/business-solutions/industry-market/maximizing-power-efficiency-with-dell-optimizer-a-case-study.pdf>

2. Información basada en un informe de Principled Technologies encargado por Dell en el que se ejecutaron parámetros de referencia de rendimiento de las PC en laptops Dell Latitude 9430 y equipos de escritorio OptiPlex 7400 All-in-One. Mejorar el rendimiento de las aplicaciones para PC, la carga de la batería y las experiencias del usuario final con Dell Optimizer, junio de 2023

3. La conexión simultánea de múltiples redes (o agrupación basada en la conexión) es una característica de conectividad nueva de ExpressConnect. Envía y recibe simultáneamente tráfico de datos y video mediante dos conexiones con cable o inalámbricas. Información basada en un análisis interno de Dell.

4. La mejor selección de red basada en la intensidad de la señal, la congestión del canal, el tipo de enrutador, entre otros. Las sugerencias de red se basan en la información de identificación.



Solución de estación de trabajo móvil

Cree su espacio de trabajo ideal con estos accesorios recomendados.



Monitor curvo Dell UltraSharp 34 con centro de conexión Thunderbolt™: U3425WE

Un revolucionario monitor curvo QHD doble de 34 pulgadas con vistas ultraamplias, características multitarea y conectividad sin inconvenientes para una experiencia de trabajo inmersiva.



Monitor Dell 24: P2423D

Manténgase enfocado con un monitor QHD de 23,8 pulgadas, optimizado para ofrecer detalles y claridad de alto rendimiento.



Estación de acoplamiento Dell Thunderbolt™ 4: WD22TB4

Experimente una carga y una conectividad Thunderbolt™ 4 increíblemente rápidas con esta estación de acoplamiento modular, flexible y potente.



Mouse y teclado inalámbricos Dell Premier: KM7321W

Experimente características multitarea superiores con un conjunto de teclado y mouse premium elegante y cómodo. Complete sus tareas con la tecnología de una de las baterías que tienen una vida útil líder en la industria de hasta 36 meses.



Mochila Dell EcoLoop Pro: CP5723

La mochila Dell EcoLoop Pro 15, diseñada para garantizar la productividad y la protección mientras se desplaza, se fabricó con material ecológico que complementa los estilos de vida ajetreados.



Auriculares inalámbricos Dell – WL3024

Experimente una comunicación clara gracias a estos auriculares inalámbricos con cancelación de ruido basada en IA, diseñados con un enfoque en la productividad y la comodidad para las conferencias durante todo el día.

► [Más información sobre las soluciones para espacios de trabajo](#)



Sustentabilidad en Dell Precision 3591

Ofrecemos tecnología y soluciones innovadoras para reducir colectivamente nuestro impacto ambiental.

Innovaciones de diseño

Su estación de trabajo Precision está diseñada con una variedad de materiales sustentables, entre ellos, plástico reciclado posconsumo, plástico en riesgo de ingresar al océano, bioplásticos y fibra de carbono recuperada.¹ Esta estación de trabajo también se envía con un adaptador diseñado con plástico reciclado posconsumo y cobre reciclado.²

Certificaciones y registros ambientales

El cumplimiento de los estándares ambientales demuestra cómo nuestros productos cumplen con las especificaciones de eficiencia energética y otros estándares exhaustivos relacionados con el clima. Esta estación de trabajo cuenta con certificación ENERGY STAR® 8.0, TCO Certified, generation 9 y registro EPEAT Gold con la designación Climate+.⁴

Plástico reciclado

Su estación de trabajo Precision 3590 se envía en embalaje fabricado con contenido 100 % reciclado o renovable, que también es 100 % reciclable.³ Esta estación de trabajo también es elegible para el envío de varios paquetes en uno, lo que ayuda a reducir los residuos de embalaje y transporte.⁴

Embalaje de bajo impacto

Su estación de trabajo Precision 3591 se envía en embalaje fabricado con contenido 100 % reciclado o renovable, que también es 100 % reciclable.³ Esta estación de trabajo también es elegible para el envío de varios paquetes en uno, lo que ayuda a reducir los residuos de embalaje y transporte.⁵

³ Presenta un 39,5 % de contenido reciclado y un 60,5 % de materiales renovables. Materiales renovables en forma de fibras procedentes de bosques sustentables. Los porcentajes pueden variar ligeramente según la región. Excluye los elementos opcionales agregados al pedido e incluidos en la caja



Descubra cómo reducimos el impacto de nuestros productos y nuestras soluciones Dell.com/Sustainable-Devices

¹ Información basada en un análisis interno realizado en enero de 2024.

² Información basada en un análisis interno realizado en enero de 2024. 90 % de plástico reciclado posconsumo en la carcasa del adaptador y 50 % de cobre reciclado en el cable del adaptador

³ Presenta un 39,5 % de contenido reciclado y un 60,5 % de materiales renovables. Materiales renovables en forma de fibras procedentes de bosques sustentables. Los porcentajes pueden variar ligeramente según la región. Excluye los elementos opcionales agregados al pedido e incluidos en la caja

⁴ Información basada en un análisis interno realizado en enero de 2024. Información basada en las designaciones EPEAT Climate+ obtenidas en todos los países correspondientes. Registro EPEAT según corresponda. El registro EPEAT varía según el país. Visite www.epeat.net para conocer el estado del registro y los niveles.

⁵ Información basada en un análisis interno realizado en enero de 2024.

| CARACTERÍSTICA | ESPECIFICACIÓN TÉCNICA | CARACTERÍSTICA | ESPECIFICACIÓN TÉCNICA |
|--|--|-----------------------------------|---|
| NÚMERO DE MODELO¹ | Precision 3591 | | |
| PROCESADOR¹ | Intel® Core™ Ultra 5 135H vPro® Enterprise (caché de 18 MB, 14 núcleos, hasta 4,60 GHz) Intel® Core™ Ultra 7 155H vPro® Essentials (caché de 24 MB, 16 núcleos, hasta 4,80 GHz) Intel® Core™ Ultra 7 165H vPro® Enterprise (caché de 24 MB, 16 núcleos, hasta 5 GHz) Intel® Core™ Ultra 9 185H vPro® Enterprise (caché de 24 MB, 16 núcleos, hasta 5,10 GHz) | GARANTÍA^{9, 10} | 1 año de garantía de hardware con el servicio Onsite/ In-Home Service After Remote Diagnosis 2 años de garantía de hardware con el servicio Onsite/ In-Home Service After Remote Diagnosis 3 años de garantía de hardware con el servicio Onsite/ In-Home Service After Remote Diagnosis 4 años de garantía de hardware con el servicio Onsite/ In-Home Service After Remote Diagnosis 5 años de garantía de hardware con el servicio Onsite/ In-Home Service After Remote Diagnosis 1 año de ProSupport Suite 2 años de ProSupport Suite 3 años de ProSupport Suite 4 años de ProSupport Suite 5 años de ProSupport Suite 2 años de Data and Protective Services Extended Battery Services (EBS): solo para baterías FRU 3 años de Data and Protective Services Extended Battery Services (EBS): solo para baterías FRU |
| SISTEMA OPERATIVO¹ | Windows 11 Home Windows 11 Pro Ubuntu® 22.04 LTS | SERVICIO ACCIDENTAL DAMAGE | 1 año de servicio Accidental Damage 2 años de servicio Accidental Damage 3 años de servicio Accidental Damage 4 años de servicio Accidental Damage 5 años de servicio Accidental Damage 1 año de servicio Accidental Damage with Theft 2 años de servicio Accidental Damage with Theft 3 años de servicio Accidental Damage with Theft 4 años de servicio Accidental Damage with Theft 5 años de servicio Accidental Damage with Theft 1 año de servicio Accidental Damage Protection 2 años de servicio Accidental Damage Protection 3 años de servicio Accidental Damage Protection 4 años de servicio Accidental Damage Protection 5 años de servicio Accidental Damage Protection |
| MEMORIA^{1, 2, 3} | 8 GB: 1 módulo de 8 GB, DDR5, 5600 MT/s, único canal 16 GB: 1 módulo de 16 GB, DDR5, 5600 MT/s, único canal 16 GB: 2 módulos de 8 GB, DDR5, 5600 MT/s, doble canal 32 GB: 1 módulo de 32 GB, DDR5, 5600 MT/s, único canal 32 GB: 2 módulos de 16 GB, DDR5, 5600 MT/s, doble canal 64 GB: 2 módulos de 32 GB, DDR5, 5600 MT/s, doble canal | ADMINISTRACIÓN DE SISTEMAS | Dell Client Command Suite: Optimice la forma en que implementa controladores, configura el BIOS, monitorea dispositivos y administra actualizaciones. Dell Trusted Update Experience: Simplifique la forma en que actualiza sus terminales con las versiones más recientes del BIOS, los controladores y el firmware. |
| UNIDAD DE DISCO DURO PRINCIPAL^{1, 5} | SSD M.2 2230 de 256 GB PCIe Gen 4 NVMe de clase 35 SSD M.2 2230 de 512 GB PCIe Gen 4 NVMe de clase 35 SED M.2 2230 de 512 GB PCIe Gen 4 NVMe de clase 35 SSD M.2 2280 de 512 GB PCIe Gen 4 NVMe de clase 40 SSD M.2 2230 de 1 TB PCIe Gen 4 NVMe de clase 35 SSD M.2 2280 de 1 TB PCIe Gen 4 NVMe de clase 40 SSD M.2 2280 de 2 TB PCIe Gen 4 NVMe de clase 40 | PANEL TÁCTIL | Panel de precisión multitáctil habilitado para gestos con botón integrado al vidrio de manera uniforme |
| TARJETA DE VIDEO | Gráficos integrados: Gráficos Intel® Arc™ (para procesadores Intel® Core™ H y requiere memoria de 128 bits (doble canal) con un mínimo de 16 GB) Gráficos Intel® Gráficos discretos: NVIDIA® RTX™ 500 Ada Generation con GDDR6 de 4 GB NVIDIA® RTX™ 1000 Ada Generation con GDDR6 de 6 GB NVIDIA® RTX™ 2000 Ada Generation con GDDR6 de 8 GB | PUERTOS | 2 puertos Thunderbolt™ 4 (40 Gb/s) con modo alternativo DisplayPort™/USB Type-C/USB4/suministro de alimentación Puerto USB 3.2 Gen 1 con PowerShare Puerto USB 3.2 Gen 1 Puerto HDMI 2.1 Puerto de audio universal Puerto Ethernet RJ45 |
| PANTALLA | 15,6", FHD 1920 x 1080, 60 Hz, IPS, no táctil, antirreflejo, 250 nits, NTSC del 45 % 15,6", FHD 1920 x 1080, 60 Hz, IPS, táctil, antirreflejo, 250 nits, NTSC del 45 % 15,6", FHD 1920 x 1080, 60 Hz, IPS, no táctil, antirreflejo, 400 nits, sRGB del 100 %, Low Blue Light, consumo de energía superbajo | UNIDAD ÓPTICA | Sin unidad óptica |
| COLOR DE CARCASA | Titan Gray | RANURAS | Ranura de tarjeta microSD Ranura para candado en forma de cuña Ranura de tarjeta nano SIM (opcional) Ranura de lector de tarjetas inteligentes (opcional) |
| BATERÍA PRINCIPAL | 4 celdas, 64 Wh, ExpressCharge™ 4 celdas, 64 Wh, ciclo de vida prolongado, ExpressCharge™, garantía de 3 años 6 celdas, 97 Wh, ExpressCharge™ | CÁMARA | 1080p a 30 fps, cámara HDR RGB FHD, micrófonos de arreglo doble 1080p a 30 fps, cámara HDR IR RGB FHD, micrófonos de arreglo doble 1080p a 30 fps, cámara HDR IR RGB FHD, micrófonos de arreglo doble, sensor de luz ambiental, Express Sign-In™ con detección de presencia humana e Intelligent Privacy |

| CARACTERÍSTICA | ESPECIFICACIÓN TÉCNICA | CARACTERÍSTICA | ESPECIFICACIÓN TÉCNICA |
|--|--|------------------------------|--|
| NÚMERO DE MODELO ¹ | Precision 3591 | | |
| SOFTWARE DE PRODUCTIVIDAD ¹ | Dell Command Update (DCU) Dell Digital Delivery: cliente Cirrus Dell Optimizer Excalibur MS Office MS Office: un solo idioma MS Office Home & Business no Premium (Japón) MS Office Personal no Premium (Japón) MS Office Pro no Premium (Japón) SupportAssist | DIMENSIONES | EE. UU. Altura (posterior): 24,70 mm (0,97 in) Altura (frontal): 22,70 mm (0,89 in) Ancho: 357,80 mm (14,09 in) Profundidad: 233,30 mm (9,19 in) Peso inicial (mínimo): 1,79 kg (3,96 lb) Resto del mundo Altura (posterior): 24,70 mm (0,97 in) Altura (frontal): 22,70 mm (0,89 in) Ancho: 357,80 mm (14,09 in) Profundidad: 233,30 mm (9,19 in) Peso inicial (mínimo): 1,79 kg (3,96 lb) |
| PARLANTES DE AUDIO ¹ | Parlantes estéreo con Realtek Waves MaxxAudio® 13.0, 2 de 2 W = 4 W en total | OPCIONES DE UNIDADES ÓPTICAS | Opciones externas únicamente |
| CONEXIÓN INALÁMBRICA | WLAN: Tarjeta inalámbrica Realtek Wi-Fi 6 RTL8852BE, 2x2, MIMO, 802.11ax, Bluetooth® 5.3 Tarjeta inalámbrica Intel® Wi-Fi 6E AX211, 2x2, MIMO, 802.11ax, Bluetooth® 5.3 WWAN: 4G CAT12: Qualcomm® Snapdragon™ SDX12 Global LTE-Advanced (DW5825e), eSIM 5G: Qualcomm® Snapdragon™ X62 Global 5G (DW5932e), compatible con eSIM 5G: Qualcomm® Snapdragon™ X62 Global 5G (DW5932e), sin eSIM | TECLADO ¹ | Teclado inglés de EE. UU. no iluminado con teclado numérico y 99 teclas Teclado inglés de EE. UU. iluminado con teclado numérico y 99 teclas Teclado inglés internacional no iluminado con teclado numérico y 99 teclas Teclado inglés del Reino Unido iluminado con teclado numérico y 100 teclas Teclado japonés iluminado con teclado numérico y 103 teclas Teclado para Canadá (MUI) iluminado con teclado numérico y 99 teclas Teclado francés (canadiense) no iluminado con teclado numérico y 100 teclas Teclado español (Latinoamérica) no iluminado con teclado numérico y 100 teclas Teclado árabe iluminado con teclado numérico y 99 teclas Teclado chino (tradicional) iluminado con teclado numérico y 99 teclas Teclado inglés internacional iluminado con teclado numérico y 99 teclas Teclado francés (canadiense) iluminado con teclado numérico y 99 teclas Teclado griego iluminado con teclado numérico y 99 teclas Teclado hebreo iluminado con teclado numérico y 99 teclas Teclado coreano iluminado con teclado numérico y 99 teclas Teclado ruso iluminado con teclado numérico y 99 teclas Teclado tailandés iluminado con teclado numérico y 99 teclas Teclado ucraniano iluminado con teclado numérico y 99 teclas Teclado portugués (Brasil) iluminado con teclado numérico y 100 teclas Teclado belga iluminado con teclado numérico y 100 teclas Teclado búlgaro iluminado con teclado numérico y 100 teclas Teclado checo/eslovaco (MUI) iluminado con teclado numérico y 100 teclas Teclado danés iluminado con teclado numérico y 100 teclas Teclado estonio iluminado con teclado numérico y 100 teclas Teclado francés (europeo) iluminado con teclado numérico y 100 teclas Teclado alemán iluminado con teclado numérico y 100 teclas Teclado húngaro iluminado con teclado numérico y 100 teclas Teclado italiano iluminado con teclado numérico y 100 teclas Teclado nórdico (MUI) iluminado con teclado numérico y 100 teclas Teclado noruego iluminado con teclado numérico y 100 teclas Teclado portugués ibérico iluminado con teclado numérico y 100 teclas Teclado esloveno iluminado con teclado numérico y 100 teclas Teclado español (castellano) iluminado con teclado numérico y 100 teclas Teclado español (Latinoamérica) iluminado con teclado numérico y 100 teclas Teclado sueco/finés iluminado con teclado numérico y 100 teclas Teclado suizo/europeo (MUI) iluminado con teclado numérico y 100 teclas Teclado turco iluminado con teclado numérico y 100 teclas Teclado turco (F) iluminado con teclado numérico y 100 teclas |

| CARACTERÍSTICA | ESPECIFICACIÓN TÉCNICA | CARACTERÍSTICA | ESPECIFICACIÓN TÉCNICA |
|---|---|-----------------------------|---|
| NÚMERO DE MODELO ¹ | Precision 3591 | | |
| ALIMENTACIÓN | Únicamente con gráficos integrados: Adaptador de CA de 100 W, USB Type-C, EPEAT, E5 Gráficos integrados/discretos: Adaptador de CA de 130 W, USB Type-C, EPEAT, E5 | NORMATIVAS ^{8, 12} | Especificaciones de seguridad, de EMC y medioambientales del producto Página de inicio de cumplimiento normativo de Dell Política de Responsible Business Alliance |
| TECNOLOGÍAS CON CAPACIDAD DE RESPUESTA DE INTEL | Intel® Rapid Storage Technology | CHIPSET | Intel MTL-H de 14.ª generación |
| ACOPLAMIENTO | Docking station Thunderbolt de Dell: WD22TB4 | ENTRADA | 3Dconnexion SpaceMouse Pro Wireless: 3DX-700075 Teclado y mouse inalámbricos para múltiples dispositivos Dell Premier KM7321W Mouse inalámbrico recargable Dell Premier MS7421W Pantalla táctil y lápiz creativo Wacom Cintiq Pro 24: DTH-2420 |
| MULTIMEDIA | Monitor Dell 24: P2423D Mochila Dell EcoLoop Pro: CP5723 Teclado y mouse inalámbricos para múltiples dispositivos Dell Premier KM7321W Mouse inalámbrico recargable Dell Premier MS7421W Dell U3423WE Cámara web Dell WB7022 Cámara web Dell WB3023 Auriculares inalámbricos Dell – WL3024 | SENSORES | Sensor de luz ambiental Acelerómetro en la base: ST Micro LIS2DW12TR Acelerómetro en la bisagra (configuración de venta de productos de gama superior con cámara EMZA/ALS/IR): ST Micro LNG2DMTR |

| CARACTERÍSTICA | ESPECIFICACIÓN TÉCNICA | DESCRIPCIÓN |
|--|--|---|
| NÚMERO DE MODELO ¹ | Precision 3591 | |
| SEGURIDAD DE HARDWARE Y FIRMWARE (INCLUIDA) | Dell Trusted Device | Genera información valiosa sobre el estado de la seguridad de una plataforma, monitorea los cambios en los atributos del BIOS, detecta posibles manipulaciones del firmware del BIOS y más. |
| | Dell SafeBIOS | Verifique la integridad del BIOS con la detección de manipulaciones y la captura segura y fuera del host de la imagen del BIOS. |
| | Dell SafeBIOS: indicadores de ataque | Analice las amenazas basadas en el comportamiento para una detección anticipada mediante la habilitación de la integración de telemetría con soluciones populares de seguridad y administración de terminales de otros fabricantes. Incluye Microsoft Intune, Carbon Black Cloud, CrowdStrike y Splunk. |
| | Detección de CVE (vulnerabilidades y exposiciones comunes) de Dell SafeBIOS | Identifique y aborde las vulnerabilidades conocidas del BIOS y aplique parches a los dispositivos con rapidez. * Disponible a principios de 2024. |
| SEGURIDAD DE HARDWARE Y FIRMWARE (OPCIONAL) | Dell SafeID | Proteja la información de identificación de los usuarios finales. Esta solución única de seguridad basada en hardware proporciona un banco reforzado y seguro para almacenar y procesar las credenciales de usuario. Depende del modelo. Las opciones de seguridad de credenciales pueden incluir lo siguiente: <ul style="list-style-type: none"> Interacción segura con Imprivada para autenticar credenciales en dispositivos de varios usuarios Lector de huellas digitales en el botón de encendido, vinculado a ControlVault 3 Autenticación avanzada ControlVault 3 con certificación FIPS 140-2 de nivel 3 Tarjeta inteligente con contacto y ControlVault 3 Tarjeta inteligente sin contacto, NFC y ControlVault 3 SSD SED NVMe, SSD y HDD (con Opal y sin Opal) por SDL Lector de huellas digitales de escaneo completo FIPS 201 y ControlVault Certificación FIPS 140-2 discreta de TPM (módulo de plataforma segura) 2.0 para TPM |
| | Dell Secured Component Verification | Garantiza que el dispositivo y sus componentes permanezcan seguros desde la fábrica hasta el primer arranque. Opciones disponibles basadas en la nube y en el dispositivo. La disponibilidad varía según la región. |
| | Detecte manipulaciones con esta oferta de garantía de la cadena de suministro. La disponibilidad varía según la región. | Dell Secured Component Verification. |
| | Embalaje a prueba de manipulaciones | Detecte manipulaciones con esta oferta de garantía de la cadena de suministro. La disponibilidad varía según la región. |
| | Borrados de disco duro | Borre el disco duro según las pautas del NIST (Instituto Nacional de Estándares y Tecnología) con esta oferta de garantía de la cadena de suministro. La disponibilidad varía según la región. |
| | Dell SafeShutter | Garantice la privacidad del usuario con el obturador de la cámara web. |
| | Verificación de Intel ME | Verifique la integridad del firmware crítico mediante una fuente segura fuera del host. Requiere Intel vPro. |
| | Switch de intrusión en el chasis | Detecta de manera remota la manipulación de hardware y está integrada con los indicadores de ataque de SafeBIOS de Dell. |
| | Ranura de seguridad Kensington™ | La opción de bloqueo de dispositivos ayuda a reducir el riesgo de una vulneración de datos. Ranura estándar que se puede combinar con un candado de cable de seguridad estándar. Las especificaciones varían según el modelo. <ul style="list-style-type: none"> Estaciones de trabajo fijas (equipos de escritorio) Dell: Ranura de seguridad Kensington™ (barra en T) Laptops de Dell: Ranura de seguridad Kensington™ (cuña) |
| | Lector de huellas digitales | El lector de huellas digitales en el botón de encendido y vinculado a ControlVault 3+ protege las credenciales del usuario final. |
| Unidad OPAL/SED (unidad de autocifrada) | Cifrado de disco completo basado en hardware que protege los datos del usuario sin almacenar claves de cifrado en RAM, donde terceros maliciosos pueden acceder a ellas. | |
| Circuito de detección de manipulaciones de flash SPI | Detecta y evita la manipulación de chips flash SPI del BIOS en la placa base. | |
| SEGURIDAD DE SOFTWARE (OPCIONAL) | Dell SafeGuard and Response. CrowdStrike, Carbon Black, Secureworks | Corrección de detección y respuesta ante amenazas. |
| | Dell SafeData: Absolute | Autorreparación para aplicaciones y redes. |
| | Dell SafeData: Netskope | Protección de datos en la nube y en la red. |
| | McAfee Business Protection | Seguridad todo en uno simple, automatizada y diseñada para pequeñas empresas. |

DESCARGOS DE RESPONSABILIDAD DEL PRODUCTO:

1. Las ofertas pueden variar según la región. Es posible que algunos artículos estén disponibles después de la presentación del producto. Para conocer todos los detalles, consulte el manual del propietario publicado en www.dell.com/support.
2. Memoria y gráficos del sistema: Es posible que se utilice una cantidad significativa de memoria del sistema para admitir gráficos, en función del tamaño de la memoria del sistema y de otros factores.
3. Capacidad de memoria del sistema de 4 GB o superior: Se requiere un sistema operativo de 64 bits para admitir una memoria de sistema de 4 GB o más.
4. Es posible que algunas versiones específicas de Microsoft Windows no sean completamente compatibles con la funcionalidad Bluetooth 4.2
5. Opción de almacenamiento: 1 GB equivale a mil millones de bytes y 1 TB equivale a 1 billón de bytes. La capacidad real dependerá del material que se ha cargado previamente y el entorno operativo, lo cual podrá determinar que dicha capacidad sea menor.
6. TPM está disponible en algunas regiones.
7. Consulte www.epeat.net para conocer la calificación y la participación específicas de cada país en el registro.
8. Garantía de hardware limitada: Para recibir una copia de la garantía de hardware limitada, escriba a Dell USA LP, a la atención de: Garantías, One Dell Way, Round Rock, TX 78682 o visite www.dell.com/warranty.
9. Onsite service after Remote Diagnosis: El diagnóstico remoto es un proceso mediante el cual un técnico determina la causa de un problema en línea o por teléfono; puede incluir el acceso por parte del cliente al sistema, además de sesiones múltiples o prolongadas. Si un problema cubierto por la garantía de hardware limitada (www.dell.com/warranty) no se resuelve a distancia, se enviará la pieza o a un técnico. En general, el envío se realiza en el transcurso de 1 día laboral a partir de la compleción del diagnóstico a distancia. La disponibilidad está sujeta a cambios. Se aplican otras condiciones.
10. Dell Services: La disponibilidad y los términos de Dell Services varían según la región. Para obtener más información, visite www.dell.com/servicedescriptions.
11. Para obtener una lista completa de las declaraciones y las certificaciones, consulte la Hoja de datos medioambientales y regulatorios de Dell que se encuentra en la sección Manuales de la información de soporte de productos en www.dell.com/support/home/us/en/19.